

MANUAL TÉCNICO UNIVERSAL

Como Desativar a Tecla FN na BIOS

40+ Fabricantes • BIOS AMI, Insyde, Phoenix e UEFI

Dell • HP • Lenovo • ASUS • Acer • MSI • Samsung • Positivo • E muito mais...

O que você vai encontrar neste manual:

- ✓ Atalhos de acesso à BIOS para cada fabricante (F2, DEL, ESC, F10, F12...)
- ✓ Tipo de BIOS identificado para cada marca (AMI, Insyde H2O, Phoenix, UEFI gráfico)
- ✓ Caminho exato de navegação dentro da BIOS para cada modelo
- ✓ Nome exato da opção de Fn em cada interface de BIOS
- ✓ Prints ilustrativos coloridos das interfaces de BIOS com setas de destaque
- ✓ Tabela rápida de referência para uso em campo por técnicos
- ✓ Marcas brasileiras: Positivo, Semp Toshiba, Philco, Multilaser, Avell e mais
- ✓ Dicas de atalhos físicos para alternar Fn sem entrar na BIOS

Versão 1.0 — 2026 — Uso Técnico Profissional

1. Introdução — O que é o Fn Lock?

A tecla FN (Function) é uma tecla modificadora presente na maioria dos notebooks modernos. Por padrão, as teclas F1–F12 em muitos notebooks vêm configuradas para executar funções multimídia (brilho, volume, Wi-Fi, etc.), exigindo que o usuário pressione FN + tecla para obter o comportamento padrão (F1, F2, F3...).

Isso é conveniente para uso doméstico, mas pode ser problemático em ambientes profissionais de TI, onde F5 (atualizar), F8 (modo de segurança do Windows), F12 (boot menu) e outras teclas de função são usadas constantemente sem o modificador Fn.

Por que técnicos precisam desativar o Fn Lock?

- F8 durante o boot Windows — diagnóstico e modo de segurança
- F5, F9, F11 — atalhos de IDEs e ferramentas de desenvolvimento
- F12 — menu de boot para reinstalar sistemas
- Acesso remoto (RDP, VNC, TeamViewer) — teclas de função enviadas sem Fn
- Atalhos de BIOS — F2, F10, F11 funcionam corretamente desde o POST

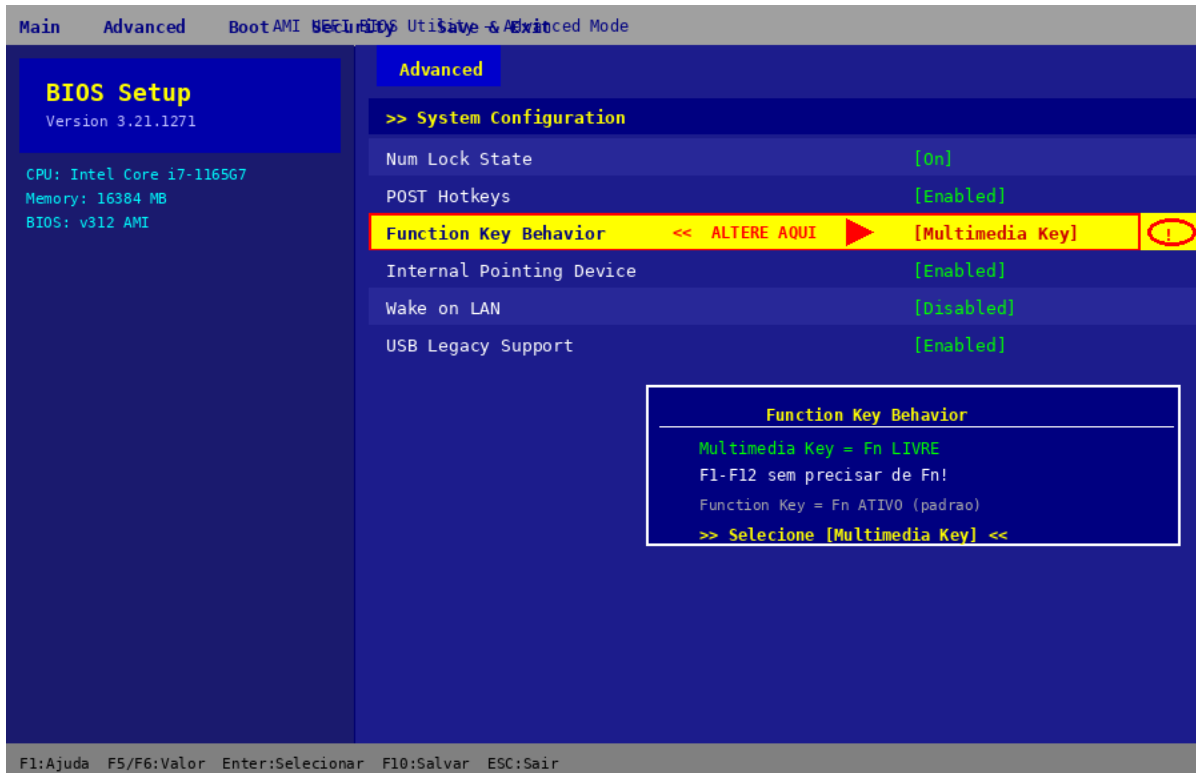
Este manual ensina como resolver isso permanentemente pela BIOS/UEFI de cada fabricante, com o caminho exato e o nome da opção.

2. Tipos de BIOS — Guia Visual

Existem quatro grandes fornecedores de firmware BIOS/UEFI. Conhecer o tipo ajuda a navegar mais rapidamente.

2.1 AMI BIOS (American Megatrends)

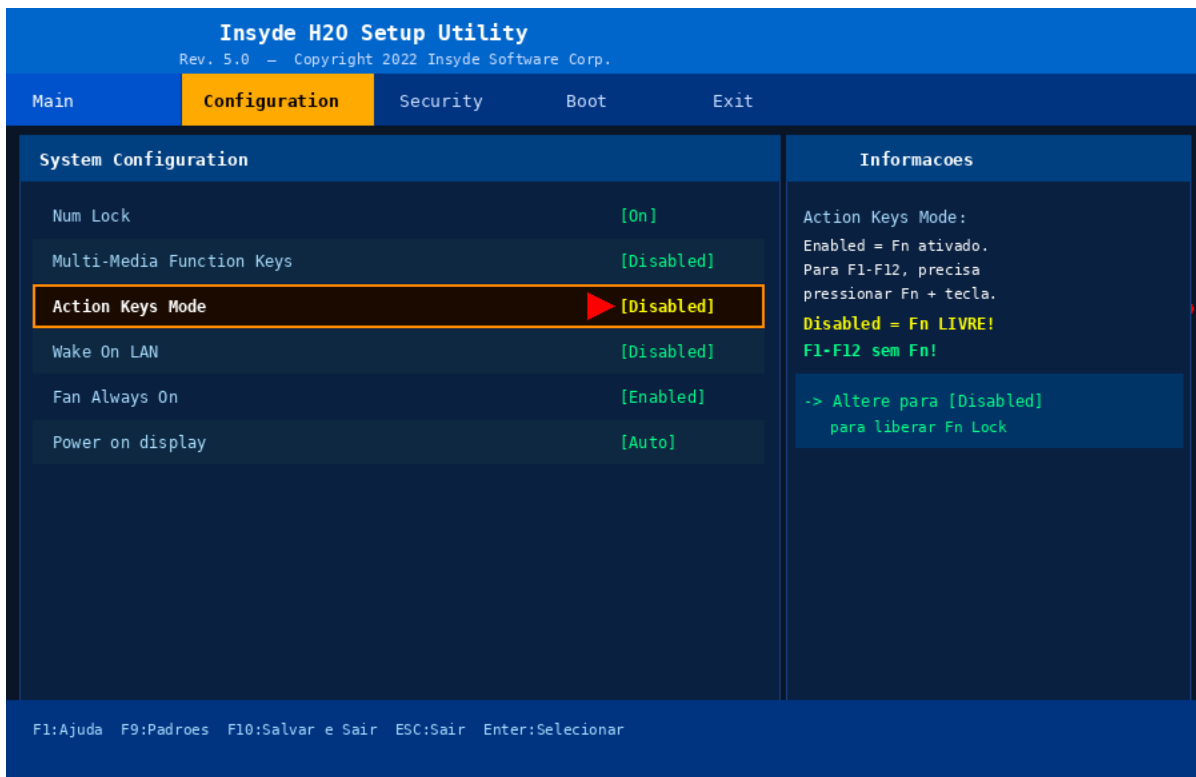
Interface clássica com fundo azul escuro e texto. Usada por ASUS, MSI, Gigabyte, Positivo e a maioria dos OEMs genéricos. Navegação por teclado. A opção FN geralmente aparece em Advanced → Onboard Devices ou Super IO Configuration.



AMI BIOS — opção Function Key Behavior destacada em amarelo

2.2 Insyde H2O

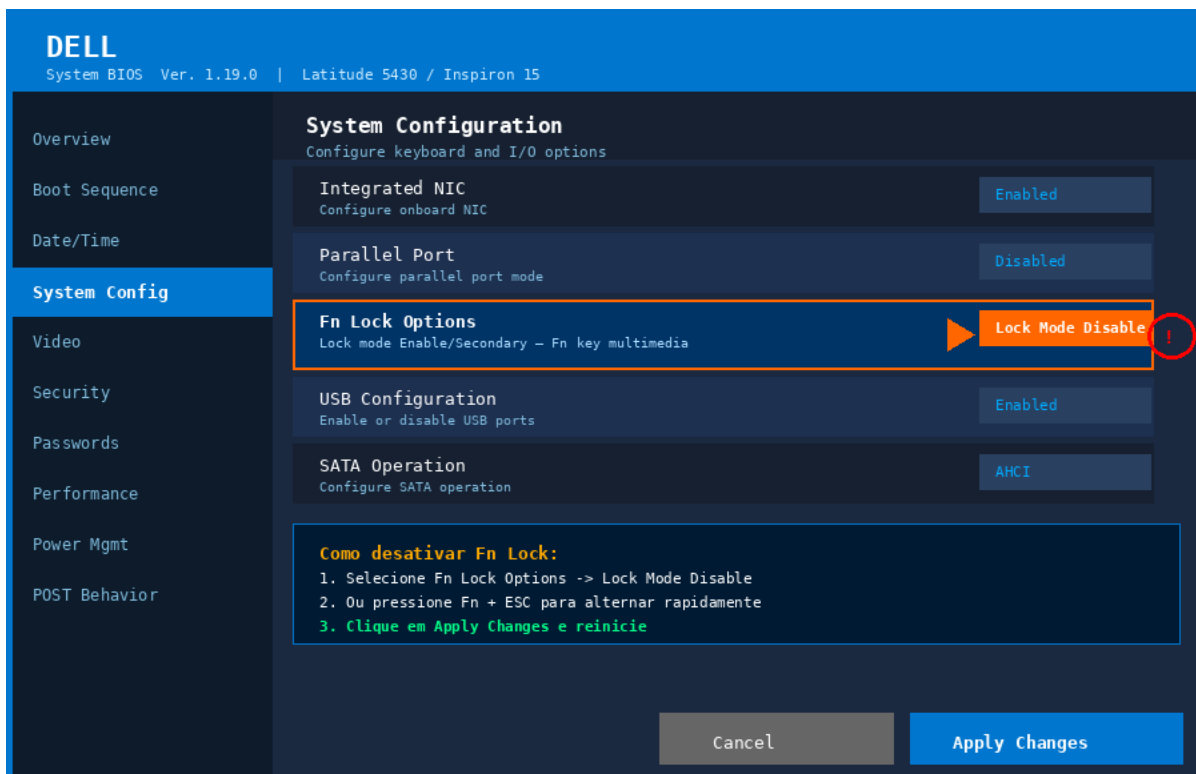
Interface mais moderna com painel lateral. Usada por HP, Lenovo IdeaPad, Acer, Samsung, Toshiba, Huawei e a maioria dos notebooks de consumo. A opção FN aparece como Action Keys Mode ou Function Key Lock, geralmente na aba Configuration ou Main.



Insyde H20 — opção Action Keys Mode destacada

2.3 UEFI Gráfico (Dell, HP Elite, Lenovo ThinkPad)

Interface totalmente gráfica com mouse e teclado. Cada fabricante tem seu design exclusivo, mas a estrutura de menus é parecida. A opção FN fica em System Configuration ou Config → Keyboard.



Dell UEFI — Fn Lock Options destacado com botão Apply

2.4 Phoenix BIOS

Interface texto simples, geralmente azul e branca. Usada em notebooks mais antigos (2005–2015), alguns Toshiba, Fujitsu e HP Compaq. Navegação exclusiva por teclado. A opção FN costuma ser chamada de Hotkey Mode ou FN Key Behavior em Advanced.

3. Tabela Rápida — Referência de Campo para Técnicos

Use esta tabela para consulta rápida em campo. Para instruções detalhadas, veja a Seção 4.

Fabricante / Modelo	Tecla BIOS	Tipo de BIOS	Nome da Opção FN
Dell (Inspiron, Latitude, XPS)	F2	Dell UEFI	Lock Mode Disable / Enable
Alienware (Dell)	F2	Dell UEFI	Lock Mode Disable
HP Pavilion / Laptop	F10 ou ESC → F10	HP Insyde H2O	Disabled (= Fn LIVRE)
HP EliteBook / ProBook	F10 ou F2	HP UEFI	Disabled
HP Compaq / Antigos	F10	HP Insyde / Phoenix	Disabled
Lenovo ThinkPad (T, X, E, L)	F1 ou Enter → F1	Lenovo ThinkPad UEFI	Enabled
Lenovo IdeaPad / Yoga / Legion	F2 ou Fn+F2	Insyde H2O	Disabled
Lenovo ThinkBook	F1 ou F2	Lenovo UEFI	Enabled
ASUS VivoBook / Laptop	DEL ou F2	AMI BIOS	Multimedia Key (= Fn livre)
ASUS ZenBook	DEL ou F2	AMI BIOS / UEFI	Multimedia Key
ASUS ROG / TUF Gaming	DEL	AMI BIOS	Multimedia Key
Acer Aspire	F2 ou DEL	Insyde H2O	Disabled
Acer Nitro	F2	Insyde H2O	Disabled
Acer Swift / Spin / Travelmate	F2	Insyde H2O	Disabled
Samsung Galaxy Book	F2	Insyde H2O	Disabled
MSI Gaming (GE, GF, GP, GT)	DEL	AMI BIOS	Disabled
MSI Creator / Prestige / Modern	DEL	AMI BIOS	Disabled
Toshiba Satellite / Portege	F2 ou ESC	Insyde H2O	Standard F Keys
Toshiba Dynabook	F2	Insyde H2O	Standard F Keys
Sony VAIO	F2 ou Assist	AMI / Insyde	F1-F12 Priority
Fujitsu Lifebook	F2	Phoenix / Insyde	Disabled
Panasonic Toughbook	DEL ou F2	Phoenix SecureCore	Normal Mode
Gigabyte (Aero, Gaming)	DEL	AMI BIOS	Normal
Razer Blade	DEL ou F1	AMI BIOS	Multimedia
Huawei MateBook	F2	Insyde H2O	Disabled
Microsoft Surface (Laptop, Pro)	Volume Up + Power (UEFI)	Microsoft UEFI	Off
LG Gram	F2 ou F10	Insyde H2O	Disabled
Medion (Akoya)	DEL ou F2	AMI / Insyde	Standard
Clevo / Sager / Metabox	DEL	AMI BIOS	Disabled
Gateway	F2 ou DEL	Insyde / Phoenix	Normal
eMachines	DEL ou F2	AMI / Phoenix	F Keys First
Packard Bell (Acer)	F2	Insyde H2O	Disabled
Positivo (Cefiro, Motion)	DEL ou F2	AMI / Insyde	Normal

Positivo Duo / Union	F2	AMI BIOS	Normal
Semp Toshiba	F2 ou ESC	Insyde H2O	Standard F Keys
Philco (PHN, PHB)	DEL ou F2	AMI BIOS	Disabled
CCE Info	DEL	AMI BIOS	F Keys
Intelbras	DEL ou F2	AMI BIOS	Normal
Multilaser (Legacy, PC301)	DEL ou F2	AMI BIOS	Normal F Keys
Avell (A52, G1513)	DEL	AMI BIOS	Disabled
Compaq (HP legacy)	F10	HP Insyde / Phoenix	Disabled
Apple MacBook (Boot Camp)	OPTION + Power	Apple EFI	Teclado → Usar F1–F12 como teclas padrão
Framework Laptop	DEL	AMI BIOS	Disabled
System76 (Linux)	DEL ou F2	AMI / coreboot	Normal

Legenda de teclas de acesso mais comuns:

F2 = 70% dos notebooks (ASUS, Acer, Lenovo IdeaPad, HP Elite, Dell modernos)

DEL = 20% (ASUS ROG, MSI, Gigabyte, Clevo)

F10 = HP Pavilion, HP Compaq legacy

F1 = Lenovo ThinkPad

ESC + F10 = HP com menu de boot

Volume Up + Power = Microsoft Surface (único)

Assist = Sony VAIO (botão dedicado)

4. Guia Detalhado por Fabricante

Cada seção abaixo contém o caminho exato, o nome da opção e um print ilustrativo com a localização destacada em vermelho/laranja.

Dell (Inspiron, Latitude, XPS)

Dell (Inspiron, Latitude, XPS)

Tecla de Acesso: F2

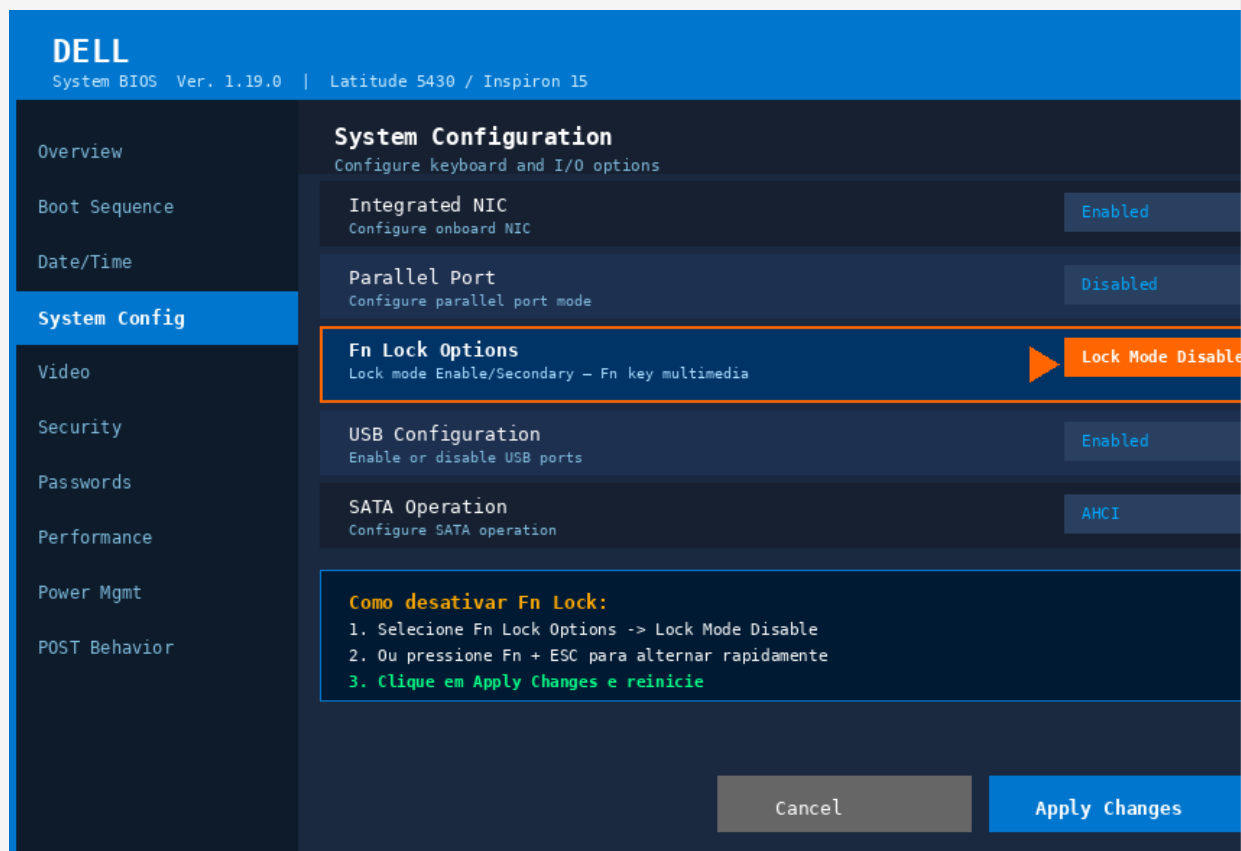
Tipo de BIOS: Dell UEFI

Caminho: System Config → Fn Lock Options

Opção: Lock Mode Disable / Enable

Nota: Atalho: Fn + ESC. Fn LED indica estado.

Print simulado da BIOS — local destacado em vermelho



Alienware (Dell)

Alienware (Dell)

Tecla de Acesso: F2

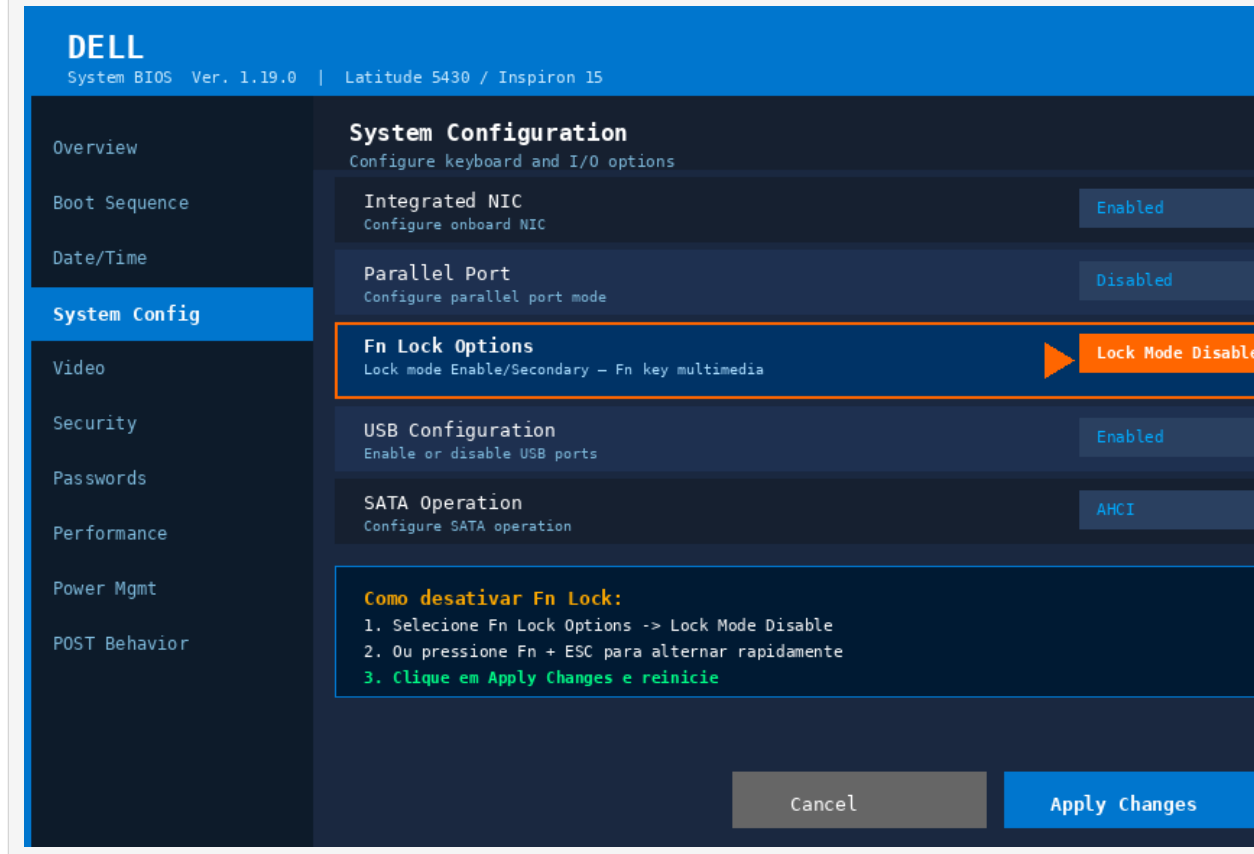
Tipo de BIOS: Dell UEFI

Caminho: [System Config](#) → [Fn Lock Options](#)

Opção: **Lock Mode Disable**

Nota: Mesmo processo do Dell. Fn + F4 em alguns modelos.

Print simulado da BIOS — local destacado em vermelho



HP Pavilion / Laptop

HP Pavilion / Laptop

Tecla de Acesso: **F10 ou ESC** → **F10**

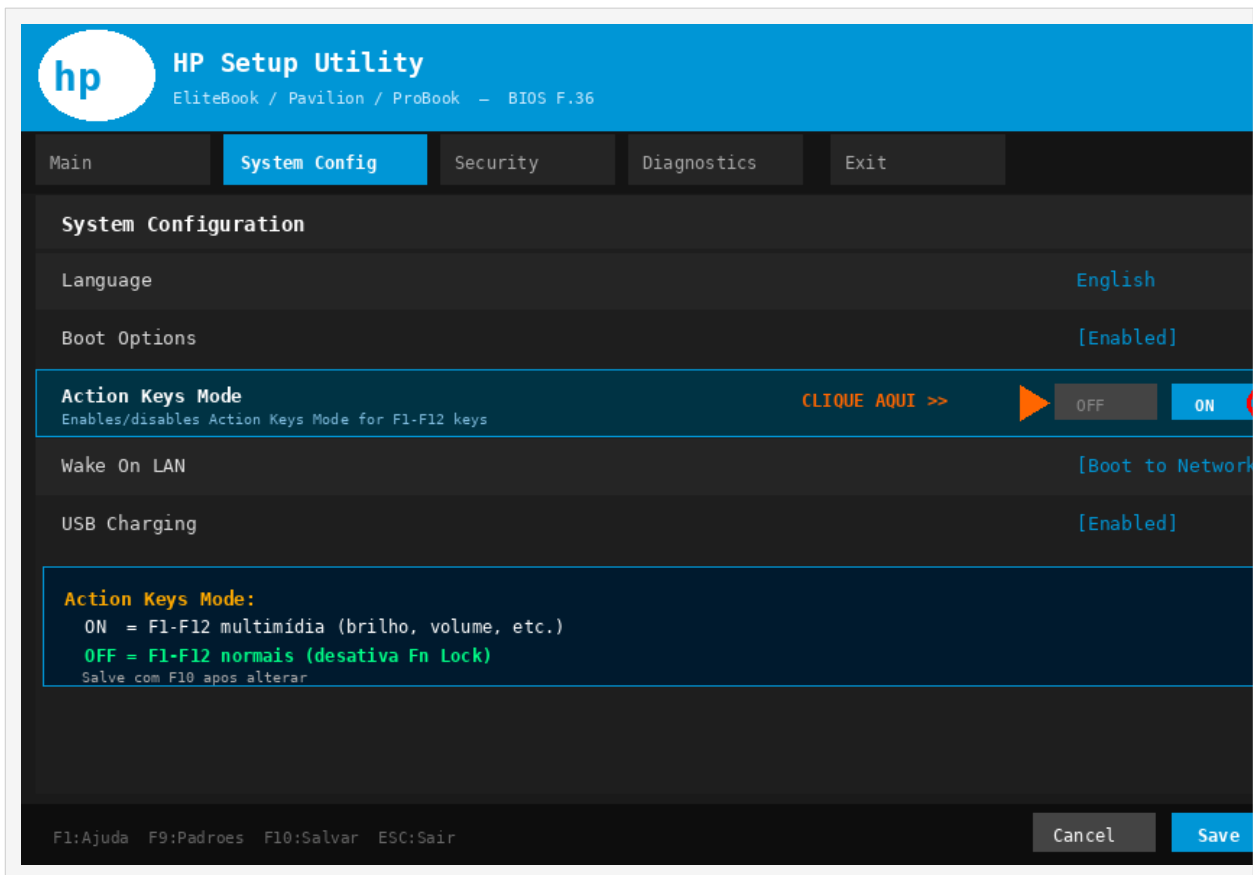
Tipo de BIOS: HP Insyde H2O

Caminho: [System Config](#) → [Action Keys Mode](#)

Opção: **Disabled (= Fn LIVRE)**

Nota: ESC mostra menu de boot; F10 vai direto à BIOS.

Print simulado da BIOS — local destacado em vermelho



HP EliteBook / ProBook

HP EliteBook / ProBook

Tecla de Acesso: F10 ou F2

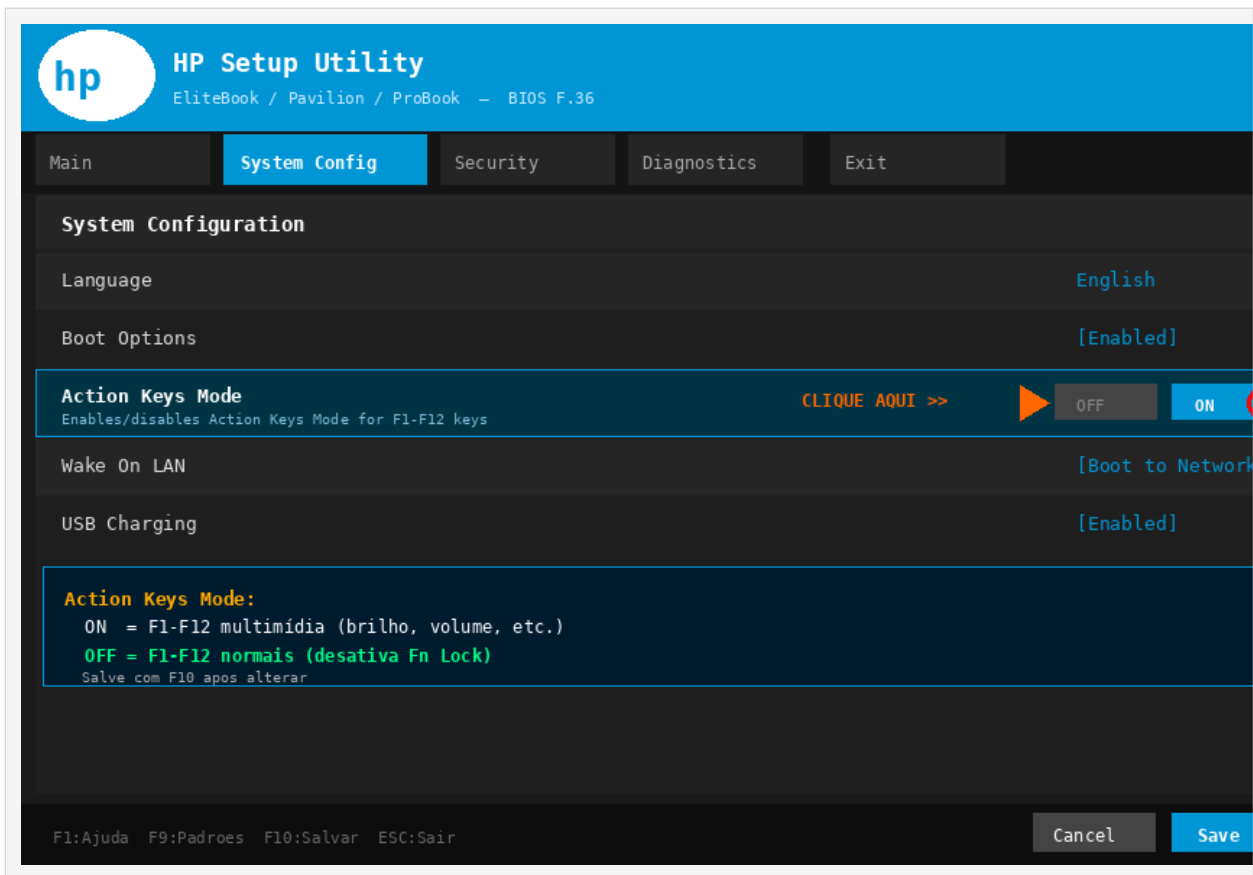
Tipo de BIOS: HP UEFI

Caminho: System Config → Action Keys Mode

Opção: Disabled

Nota: Modelos corporativos podem ter F2. Fn + Num Lock em alguns.

Print simulado da BIOS — local destacado em vermelho



HP Compaq / Antigos

HP Compaq / Antigos

Tecla de Acesso: F10

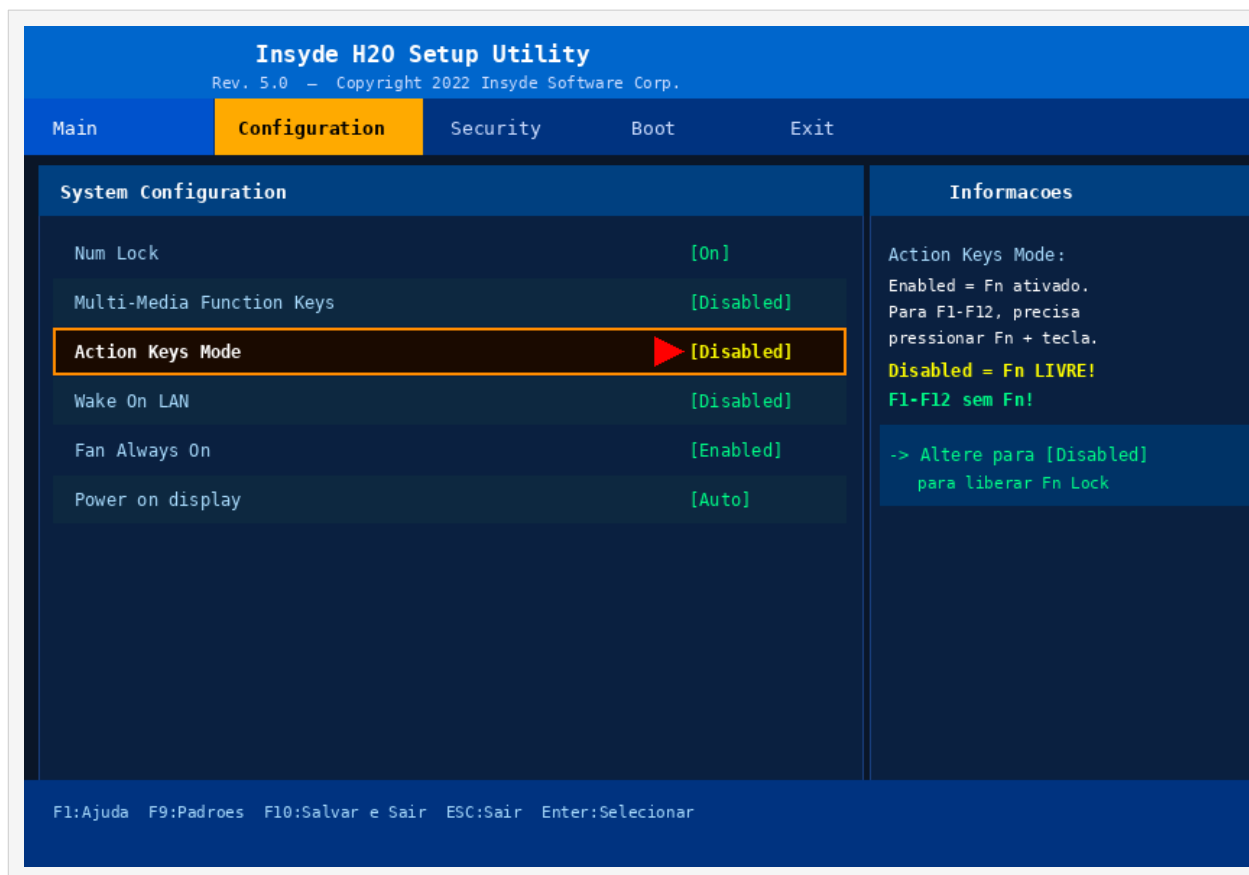
Tipo de BIOS: HP Insyde / Phoenix

Caminho: [System Config](#) → [Action Keys Mode](#)

Opção: **Disabled**

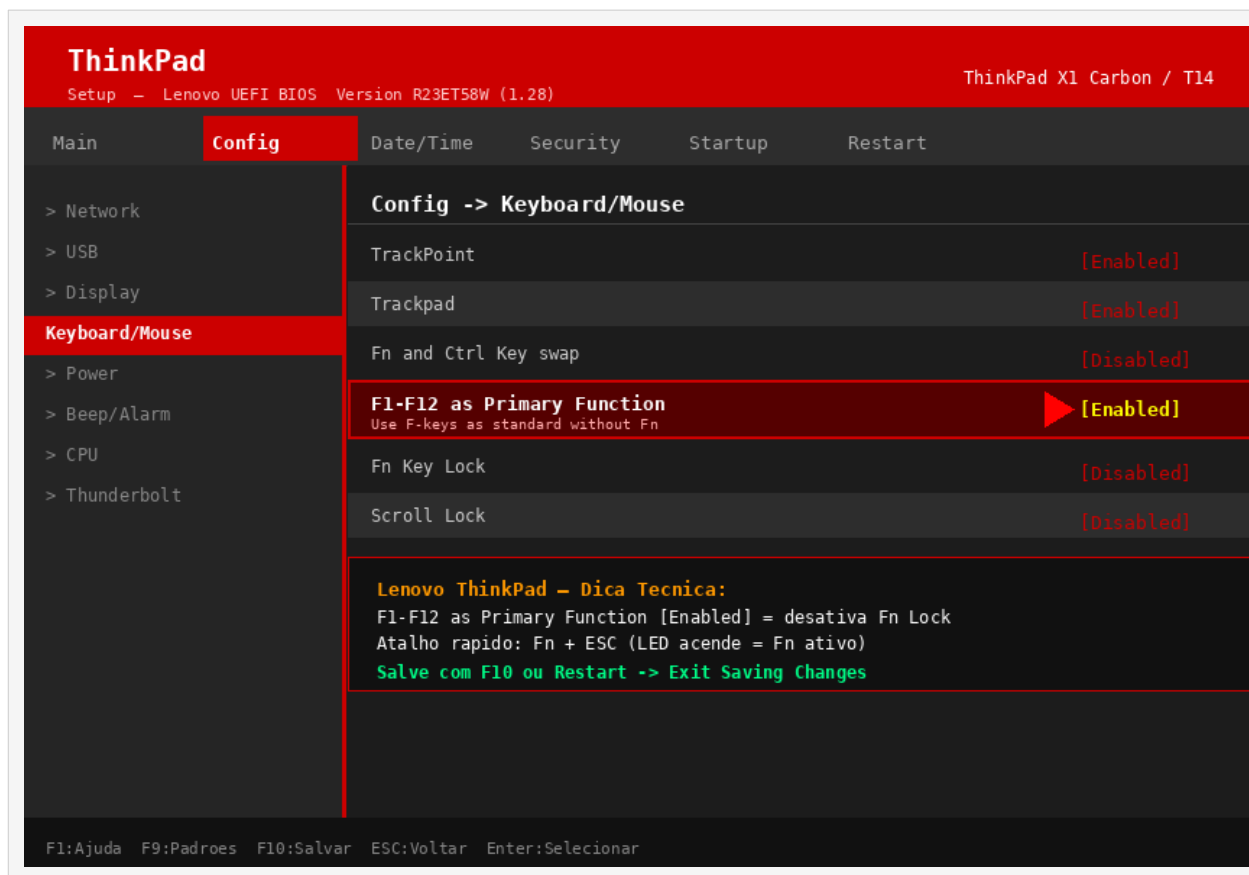
Nota: Modelos antigos: BIOS Phoenix, opção em Advanced.

Print simulado da BIOS — local destacado em vermelho



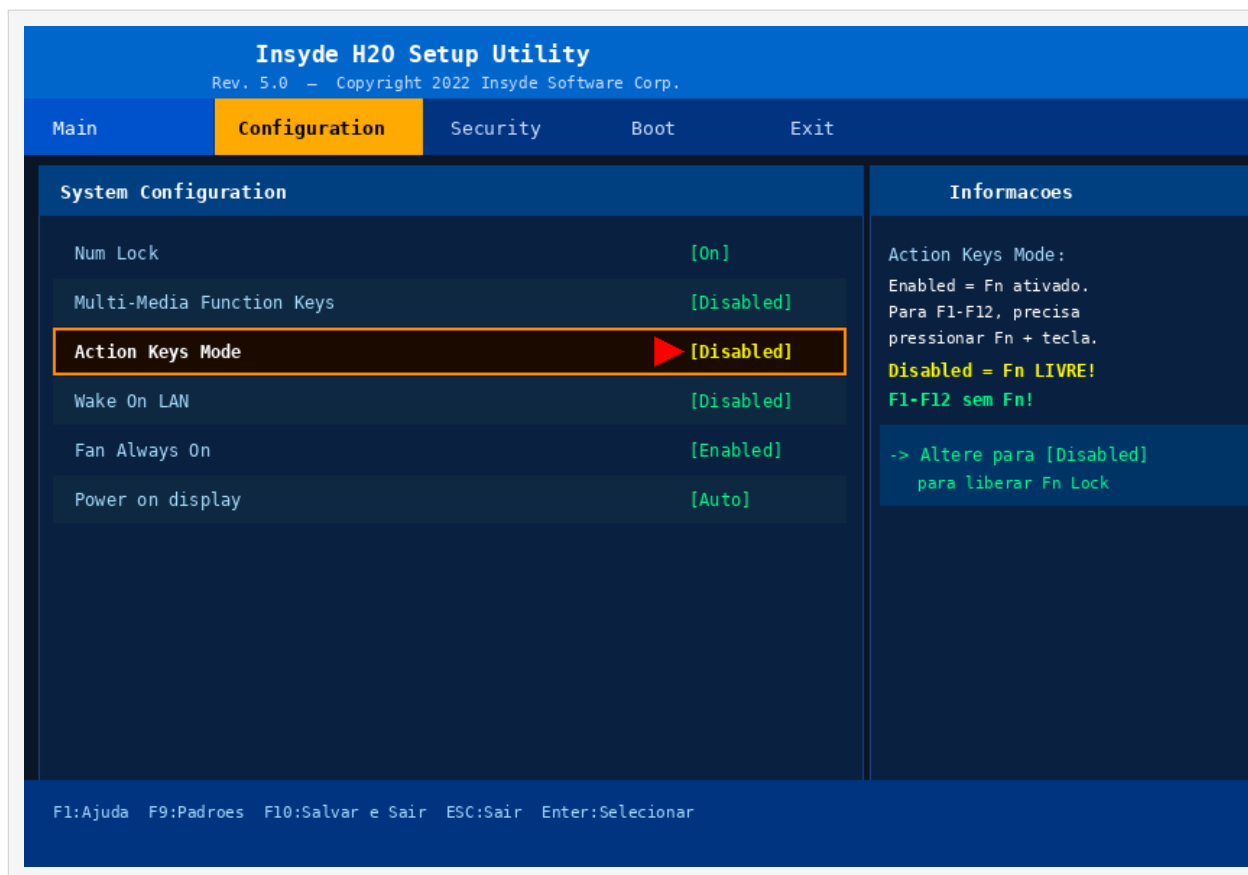
Lenovo ThinkPad (T, X, E, L)

Lenovo ThinkPad (T, X, E, L)	<p>Tecla de Acesso: F1 ou Enter → F1</p> <p>Tipo de BIOS: Lenovo ThinkPad UEFI</p> <p>Caminho: Config → Keyboard/Mouse → F1-F12 Primary</p> <p>Opção: Enabled</p> <p>Nota: Fn + ESC = Fn Lock toggle. LED Fn acende quando ativo.</p>
<i>Print simulado da BIOS — local destacado em vermelho</i>	



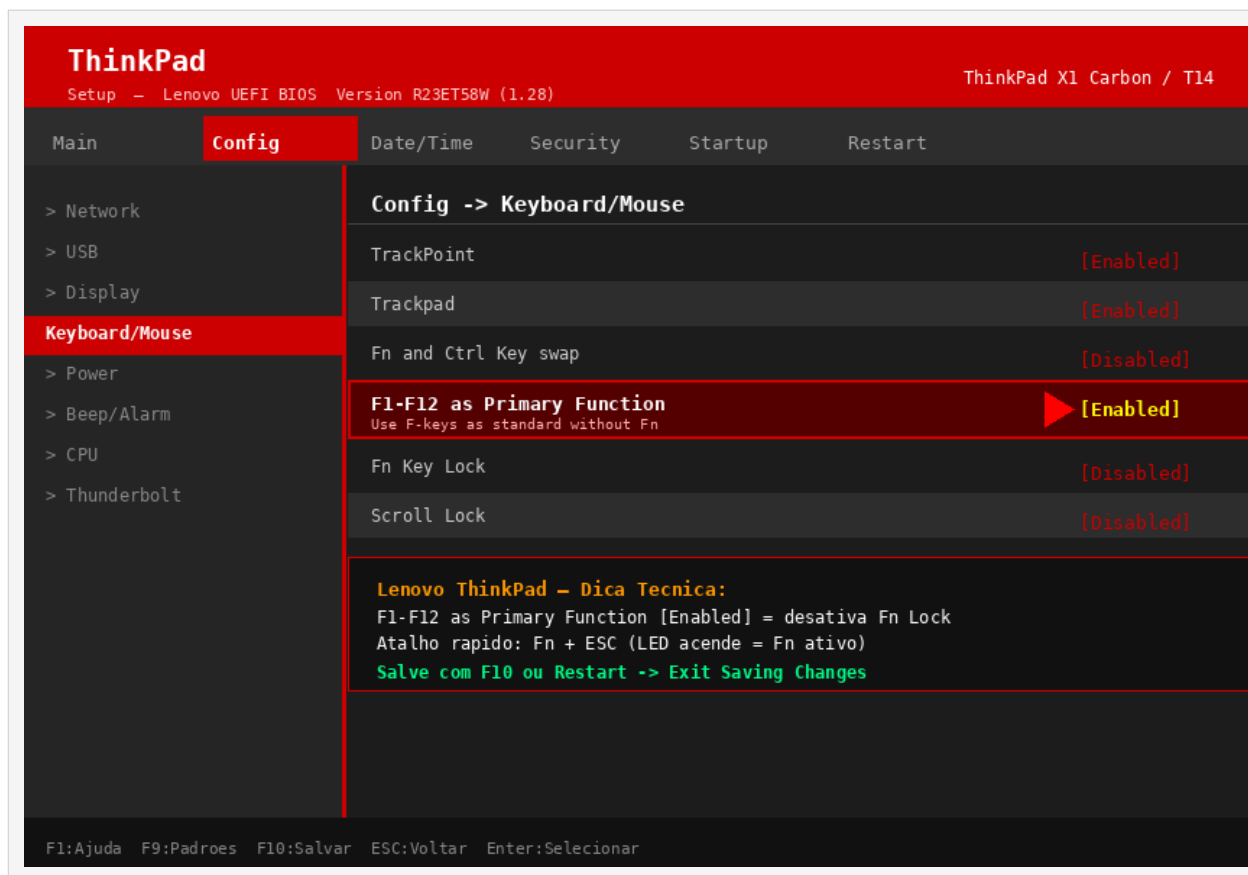
Lenovo IdeaPad / Yoga / Legion

Lenovo IdeaPad / Yoga / Legion	<p>Tecla de Acesso: F2 ou Fn+F2</p> <p>Tipo de BIOS: Insyde H2O</p> <p>Caminho: Configuration → Hotkey Mode</p> <p>Opção: Disabled</p> <p>Nota: <i>IdeaPad: Fn+F11 ou Fn+ESC como atalho rápido.</i></p>
<i>Print simulado da BIOS — local destacado em vermelho</i>	



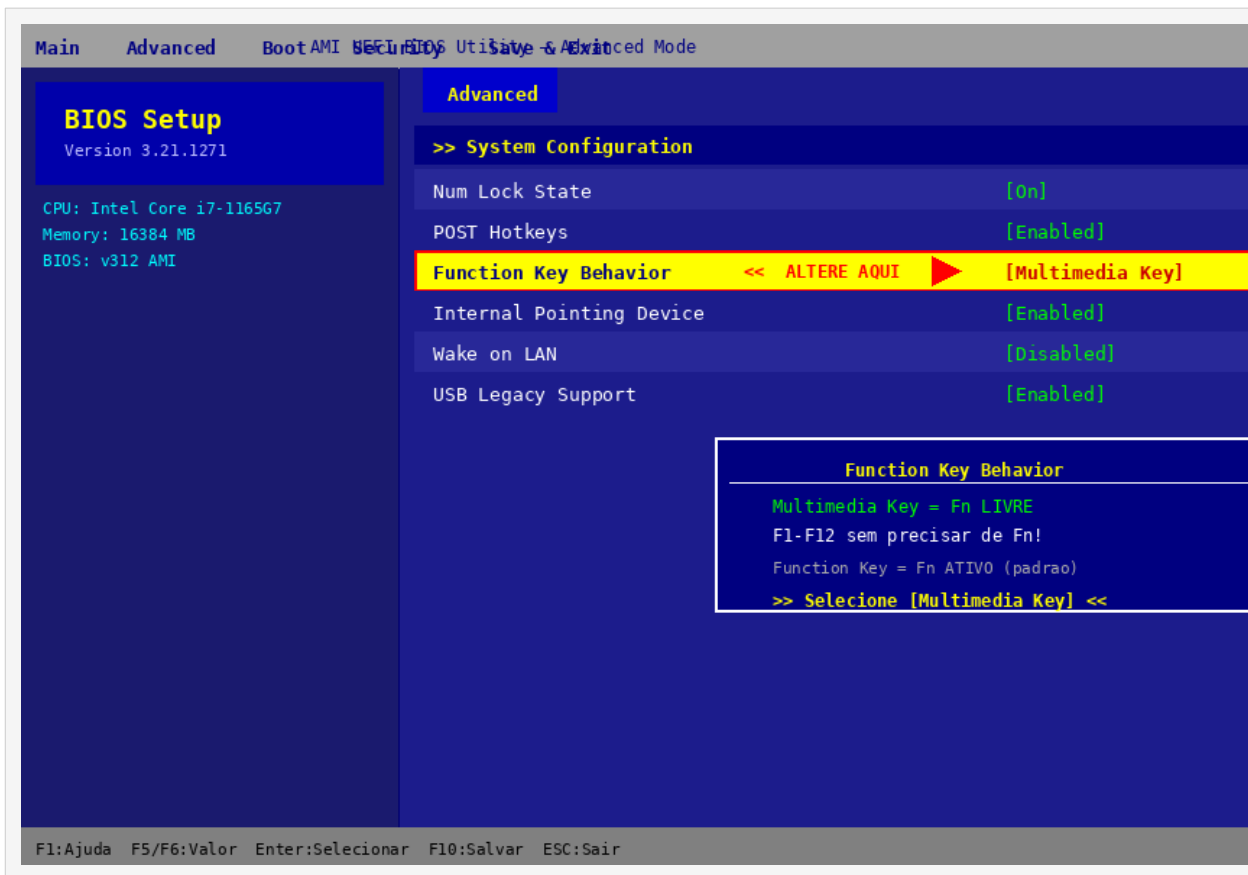
Lenovo ThinkBook

Lenovo ThinkBook	<p>Tecla de Acesso: F1 ou F2</p> <p>Tipo de BIOS: Lenovo UEFI</p> <p>Caminho: Config → Keyboard/Mouse → F1-F12 Primary</p> <p>Opção: Enabled</p> <p>Nota: Interface semelhante ao ThinkPad.</p>
<i>Print simulado da BIOS — local destacado em vermelho</i>	



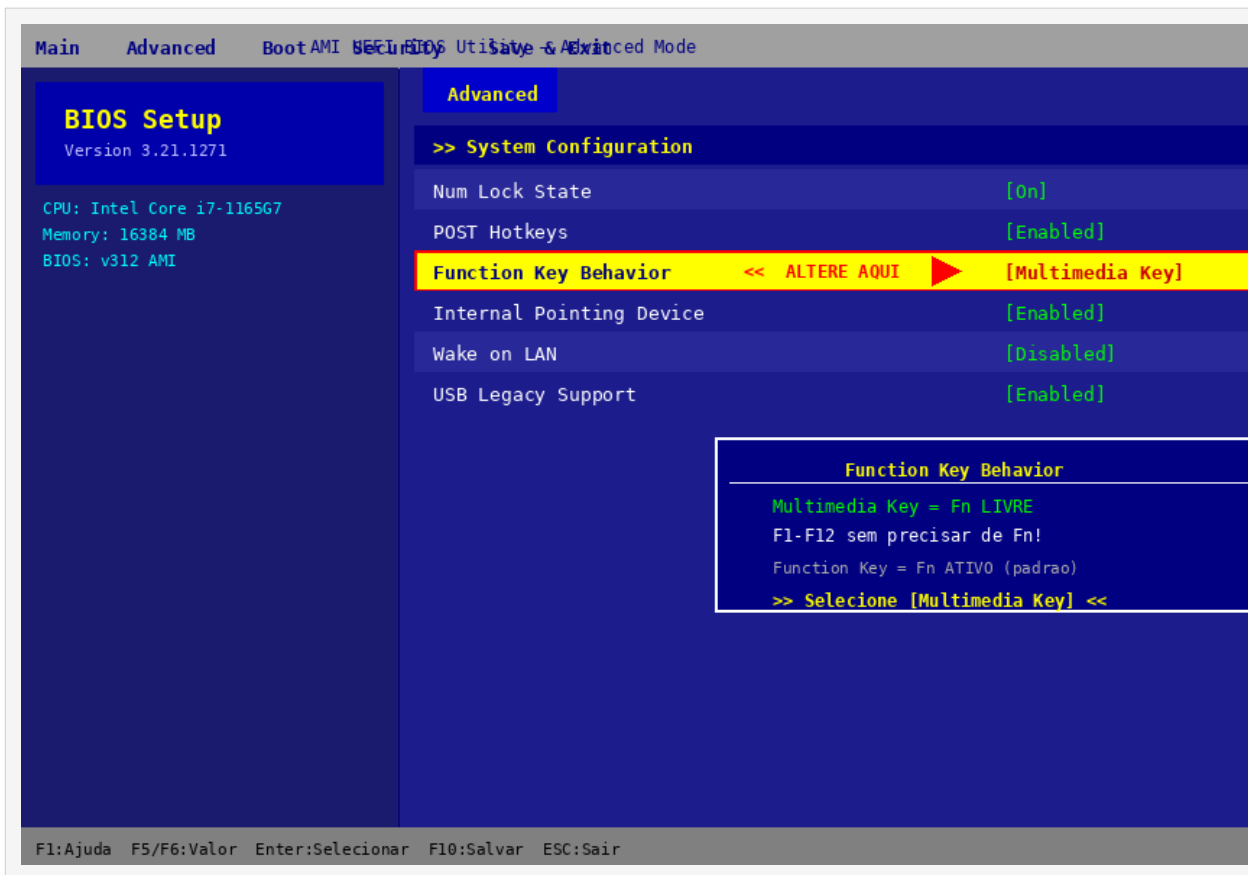
ASUS VivoBook / Laptop

ASUS VivoBook / Laptop	<p>Tecla de Acesso: DEL ou F2</p> <p>Tipo de BIOS: AMI BIOS</p> <p>Caminho: Advanced → Onboard Devices → Function Keys</p> <p>Opção: Multimedia Key (= Fn livre)</p> <p>Nota: DEL na maioria; F2 em modelos mais antigos.</p>
<i>Print simulado da BIOS — local destacado em vermelho</i>	



ASUS ZenBook

ASUS ZenBook	<p>Tecla de Acesso: DEL ou F2</p> <p>Tipo de BIOS: AMI BIOS / UEFI</p> <p>Caminho: Advanced → Onboard Devices → Function Keys</p> <p>Opção: Multimedia Key</p> <p>Nota: <i>Atalho físico: Fn + F11 em alguns ZenBook.</i></p>
<p><i>Print simulado da BIOS — local destacado em vermelho</i></p>	



ASUS ROG / TUF Gaming

ASUS ROG / TUF Gaming

Tecla de Acesso: DEL

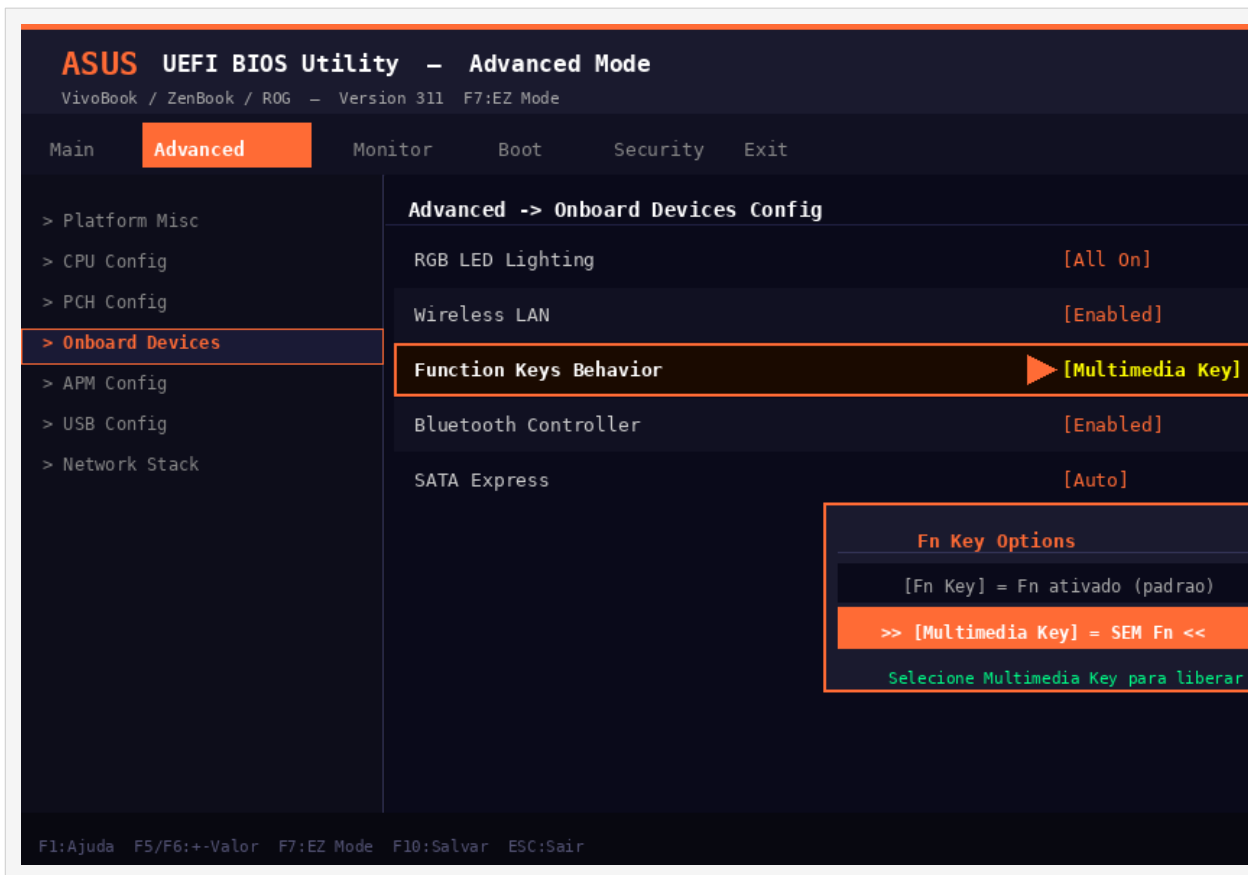
Tipo de BIOS: AMI BIOS

Caminho: Advanced → Onboard Devices → Function Keys

Opção: Multimedia Key

Nota: ROG Armoury Crate também gerencia pelo software.

Print simulado da BIOS — local destacado em vermelho



Acer Aspire

Acer Aspire

Tecla de Acesso: F2 ou DEL

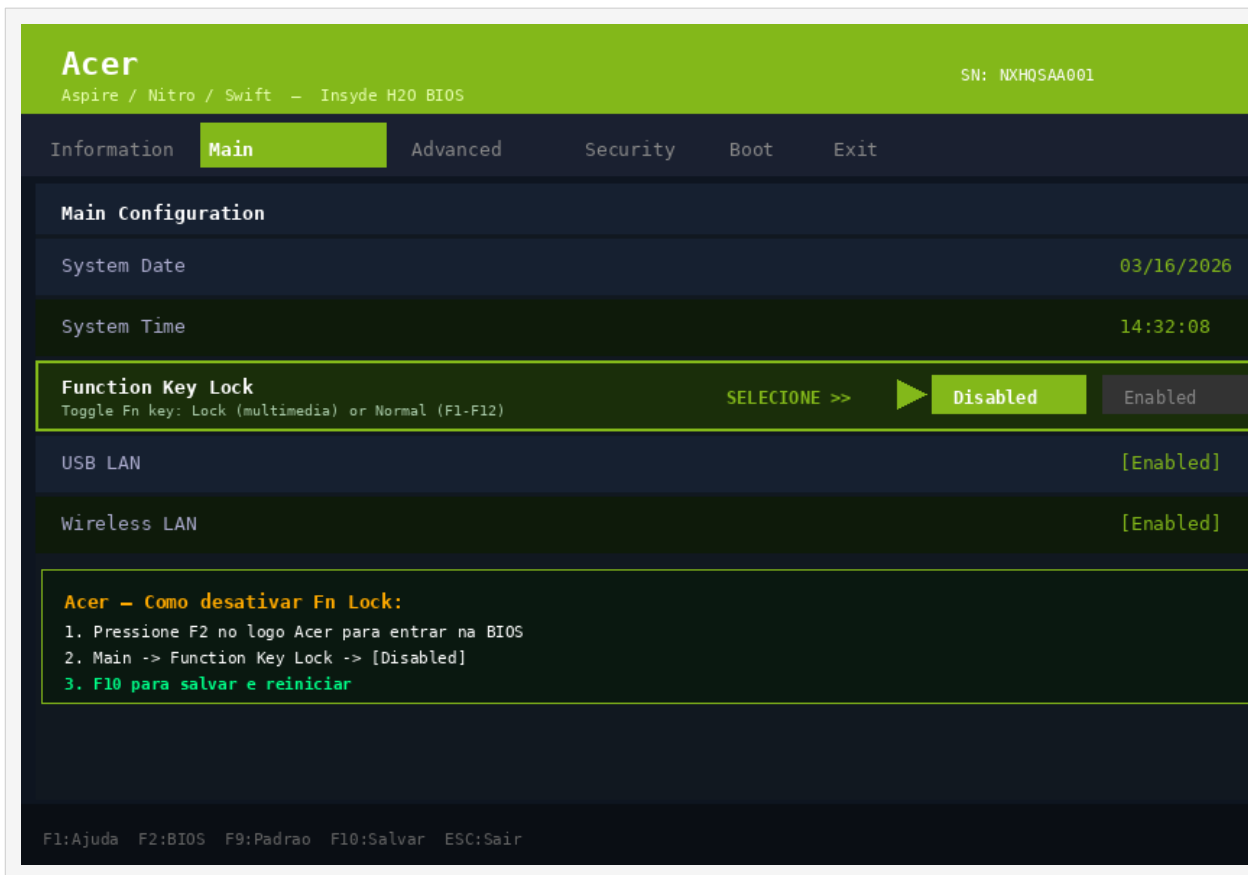
Tipo de BIOS: Insyde H2O

Caminho: Main → Function Key Lock

Opção: Disabled

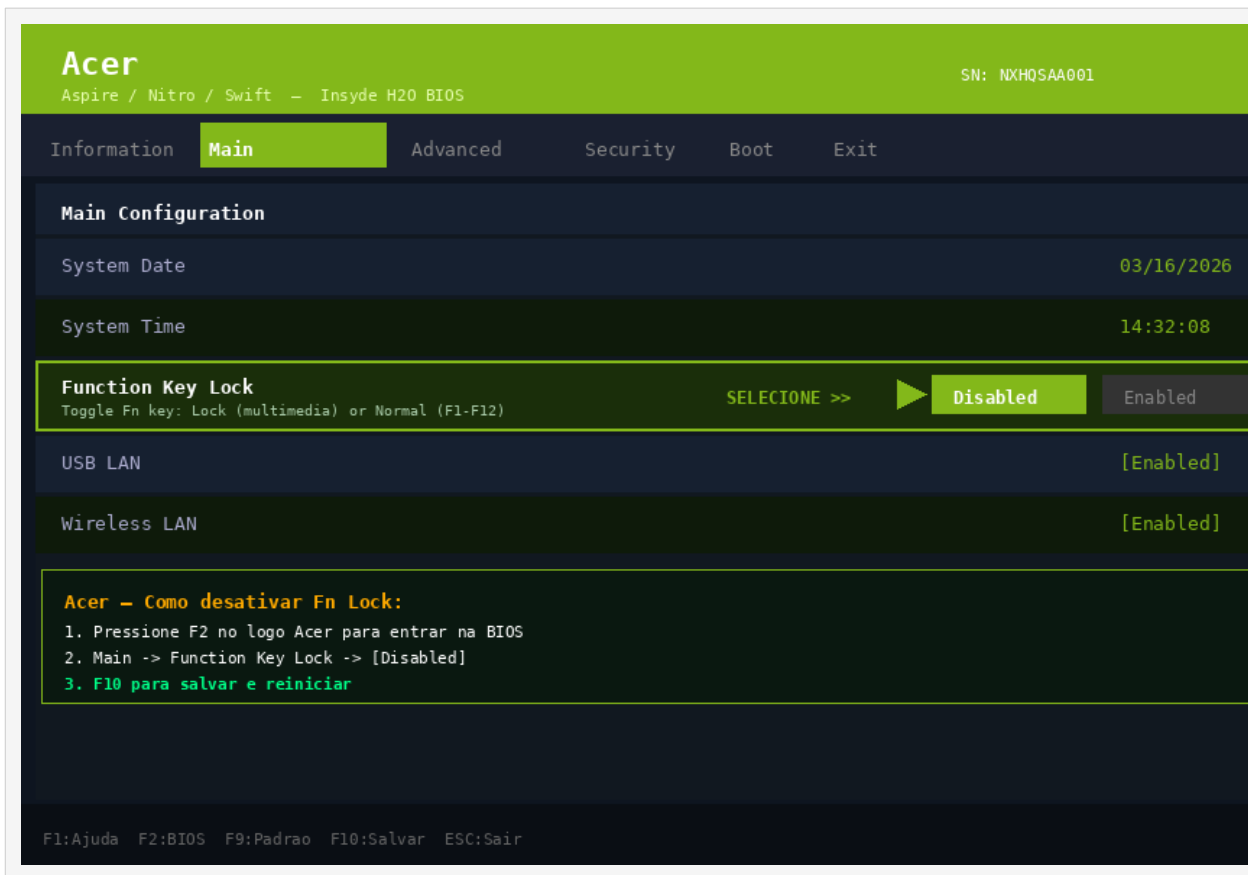
Nota: F2 na maioria; DEL em modelos mais antigos.

Print simulado da BIOS — local destacado em vermelho



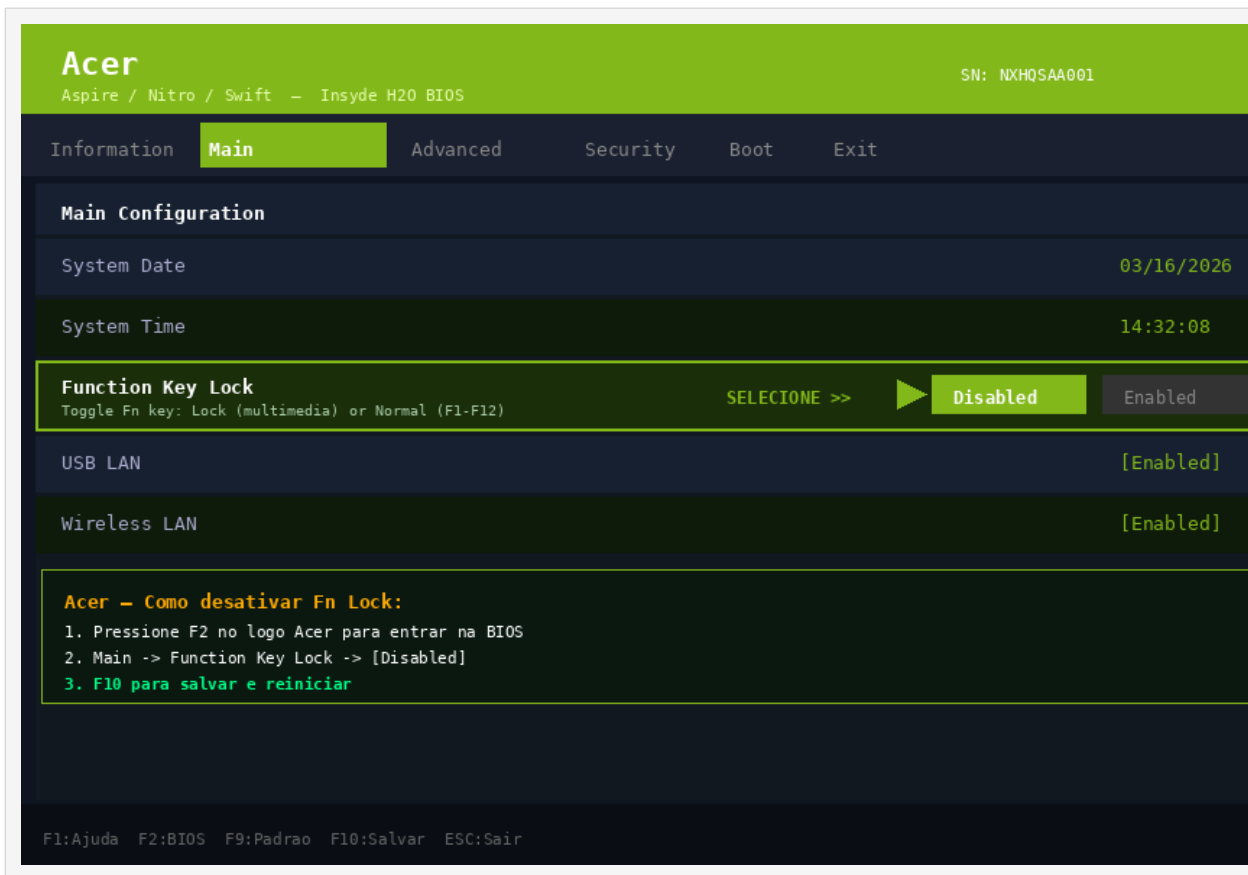
Acer Nitro

Acer Nitro	<p>Tecla de Acesso: F2</p> <p>Tipo de BIOS: Insyde H20</p> <p>Caminho: Main → Function Key Lock</p> <p>Opção: Disabled</p> <p>Nota: Nitro Sense (software) também altera sem BIOS.</p>
<p><i>Print simulado da BIOS — local destacado em vermelho</i></p>	



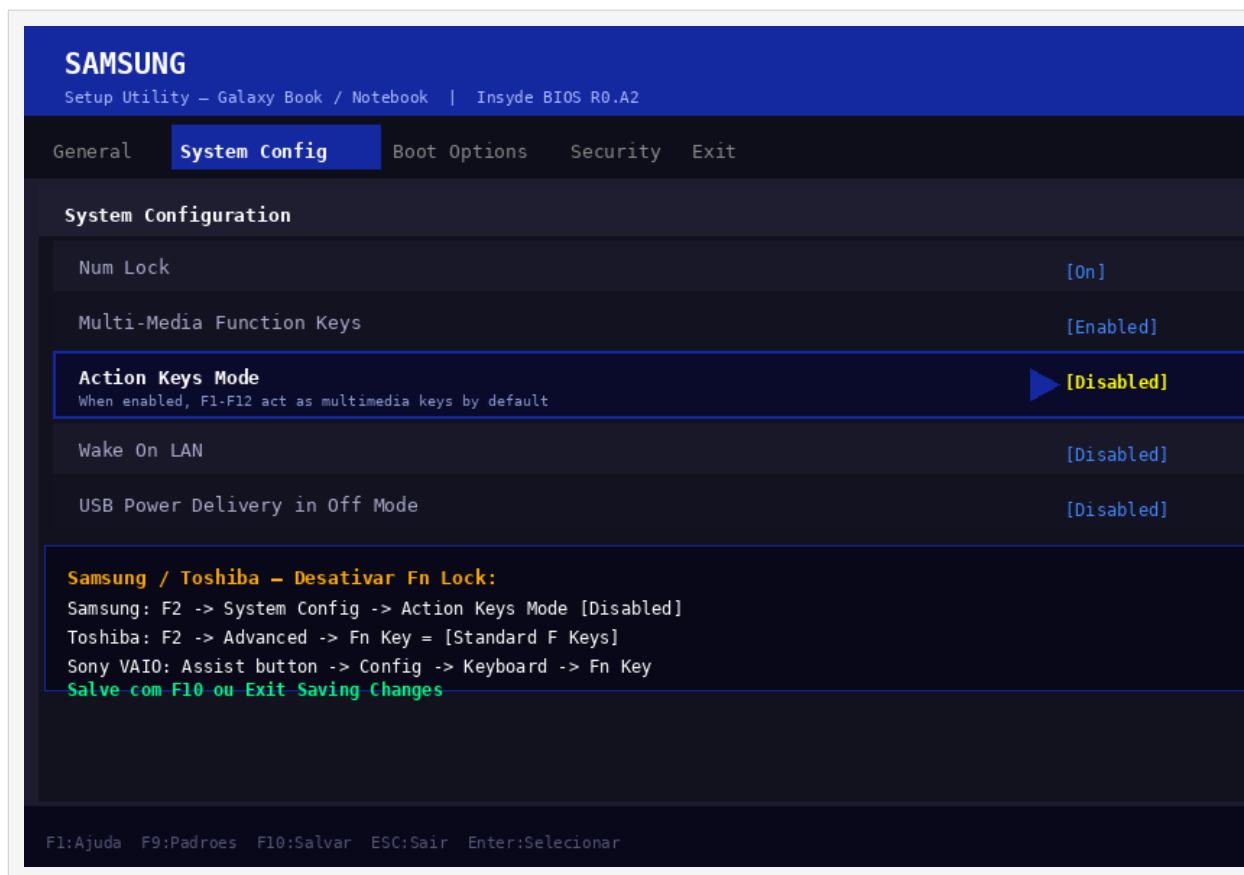
Acer Swift / Spin / Travelmate

Acer Swift / Spin / Travelmate	Tecla de Acesso: F2 Tipo de BIOS: Insyde H20 Caminho: Main → Function Key Lock Opção: Disabled Nota: Mesmo processo. Atalho: Fn + F2 (varia).
<i>Print simulado da BIOS — local destacado em vermelho</i>	



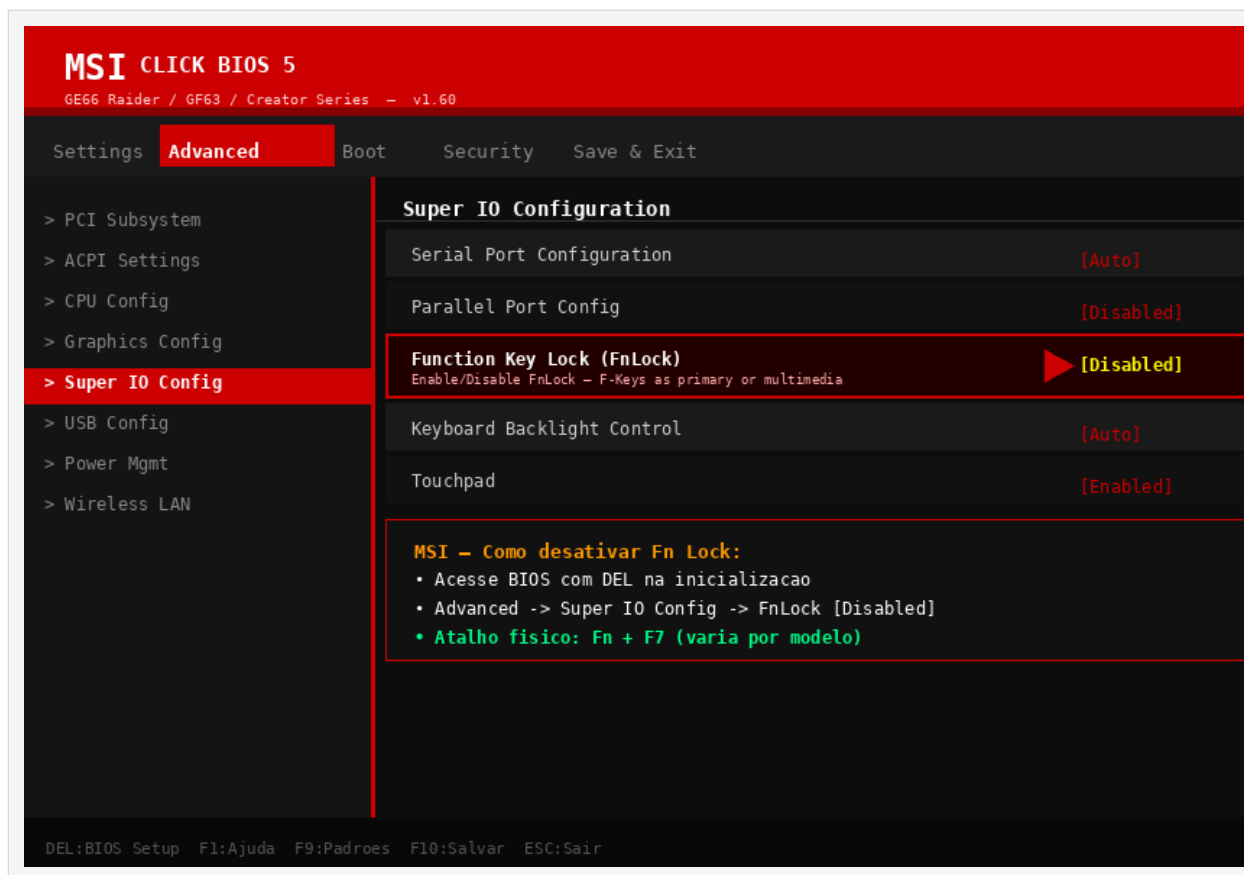
Samsung Galaxy Book

Samsung Galaxy Book	<p>Tecla de Acesso: F2</p> <p>Tipo de BIOS: Insyde H20</p> <p>Caminho: System Config → Action Keys Mode</p> <p>Opção: Disabled</p> <p>Nota: <i>Samsung Settings (software) também permite alterar.</i></p>
<p><i>Print simulado da BIOS — local destacado em vermelho</i></p>	



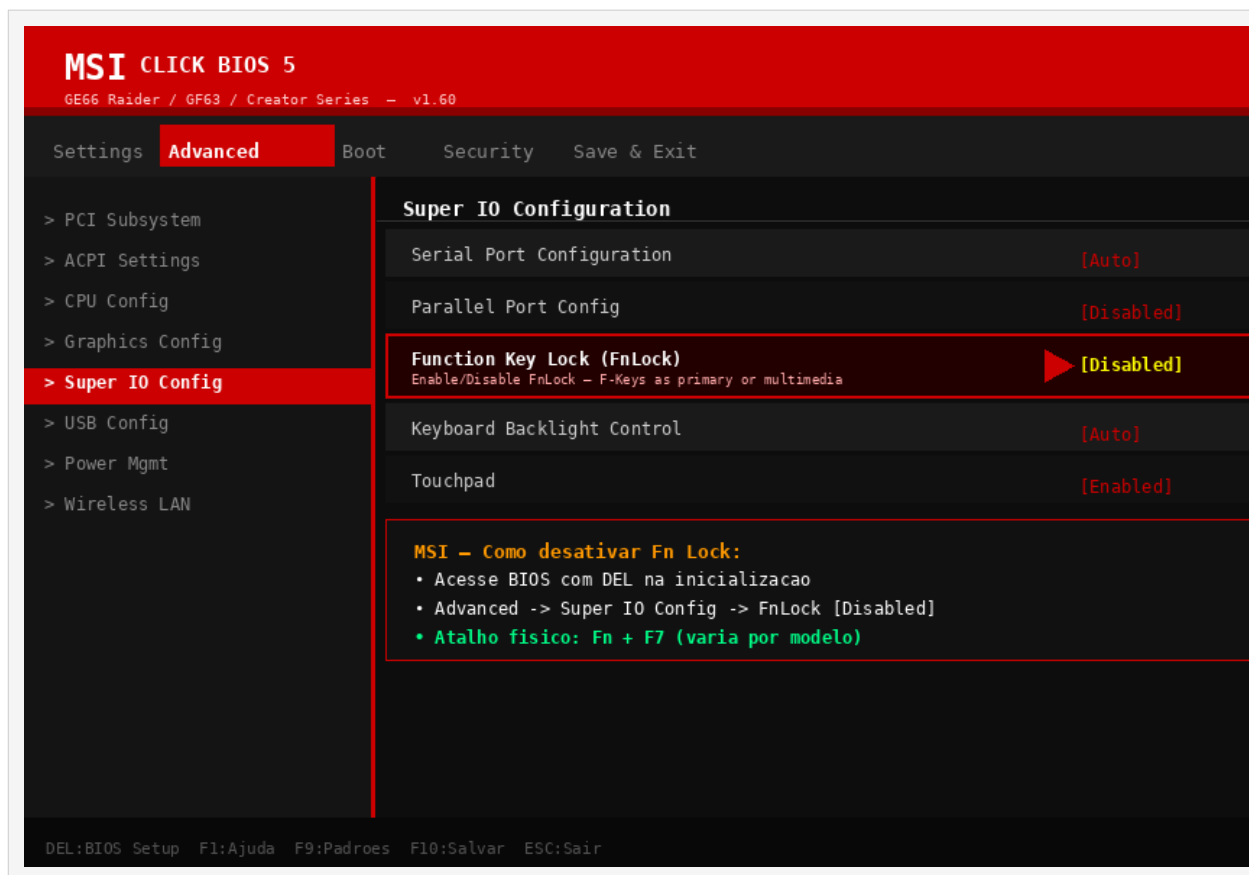
MSI Gaming (GE, GF, GP, GT)

MSI Gaming (GE, GF, GP, GT)	Tecla de Acesso: DEL Tipo de BIOS: AMI BIOS Caminho: Advanced → Super IO Config → FnLock Opção: Disabled Nota: MSI Dragon Center pode desativar sem BIOS.
<i>Print simulado da BIOS — local destacado em vermelho</i>	



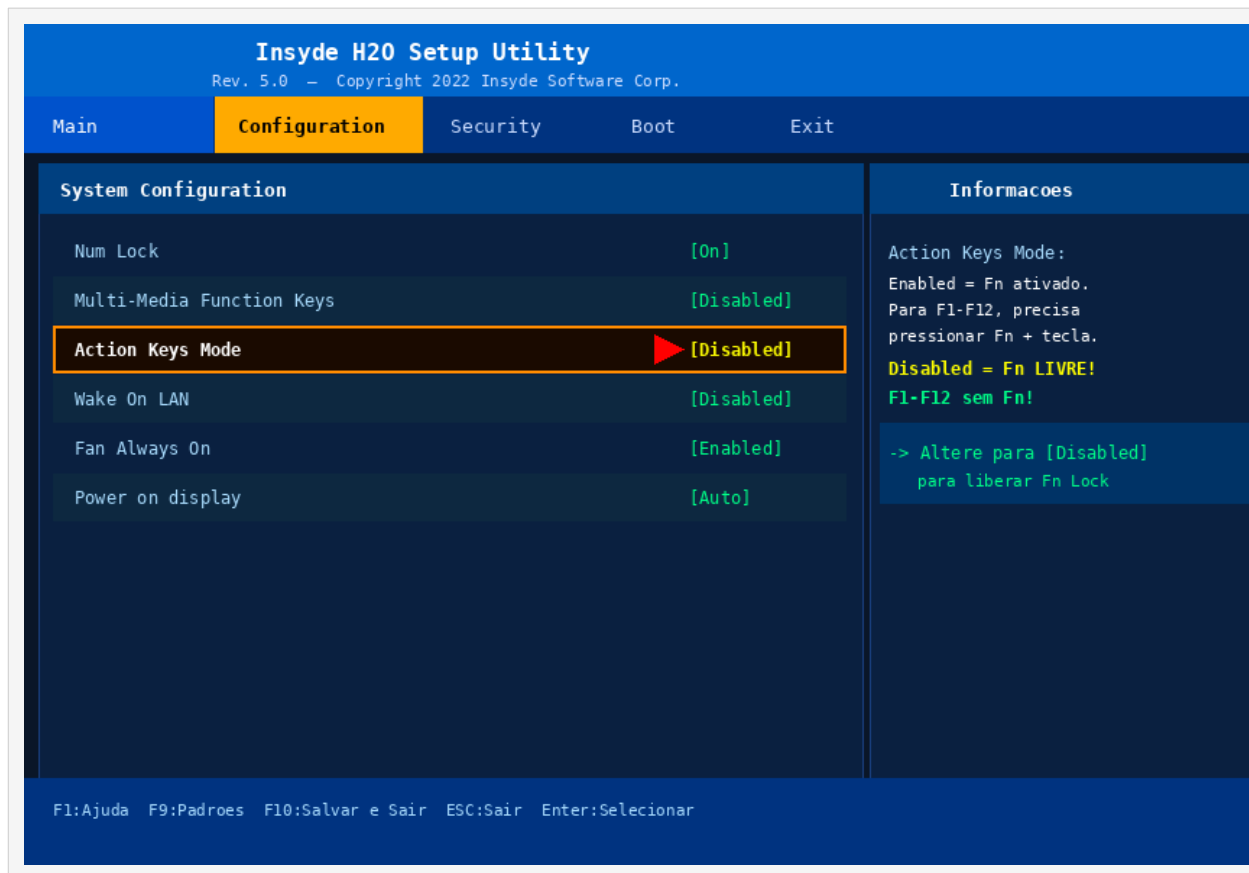
MSI Creator / Prestige / Modern

MSI Creator / Prestige / Modern	<p>Tecla de Acesso: DEL</p> <p>Tipo de BIOS: AMI BIOS</p> <p>Caminho: Advanced → Super IO Config → FnLock</p> <p>Opção: Disabled</p> <p>Nota: Mesmo processo dos modelos Gaming.</p>
<p><i>Print simulado da BIOS — local destacado em vermelho</i></p>	



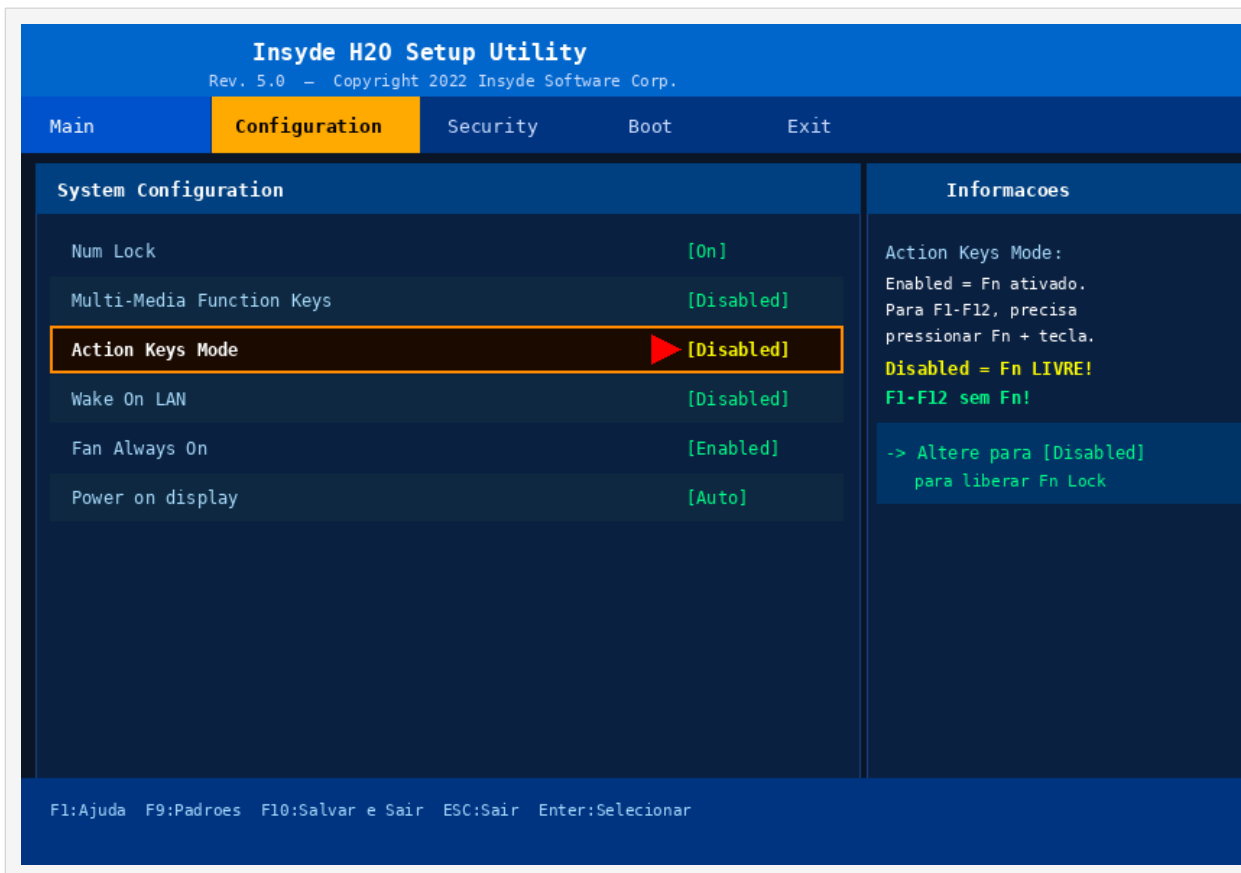
Toshiba Satellite / Portege

Toshiba Satellite / Portege	<p>Tecla de Acesso: F2 ou ESC</p> <p>Tipo de BIOS: Insyde H2O</p> <p>Caminho: Advanced → Keyboard → FN Function Key</p> <p>Opção: Standard F Keys</p> <p>Nota: ESC mostra menu; depois F2 na tela de boot.</p>
<p><i>Print simulado da BIOS — local destacado em vermelho</i></p>	



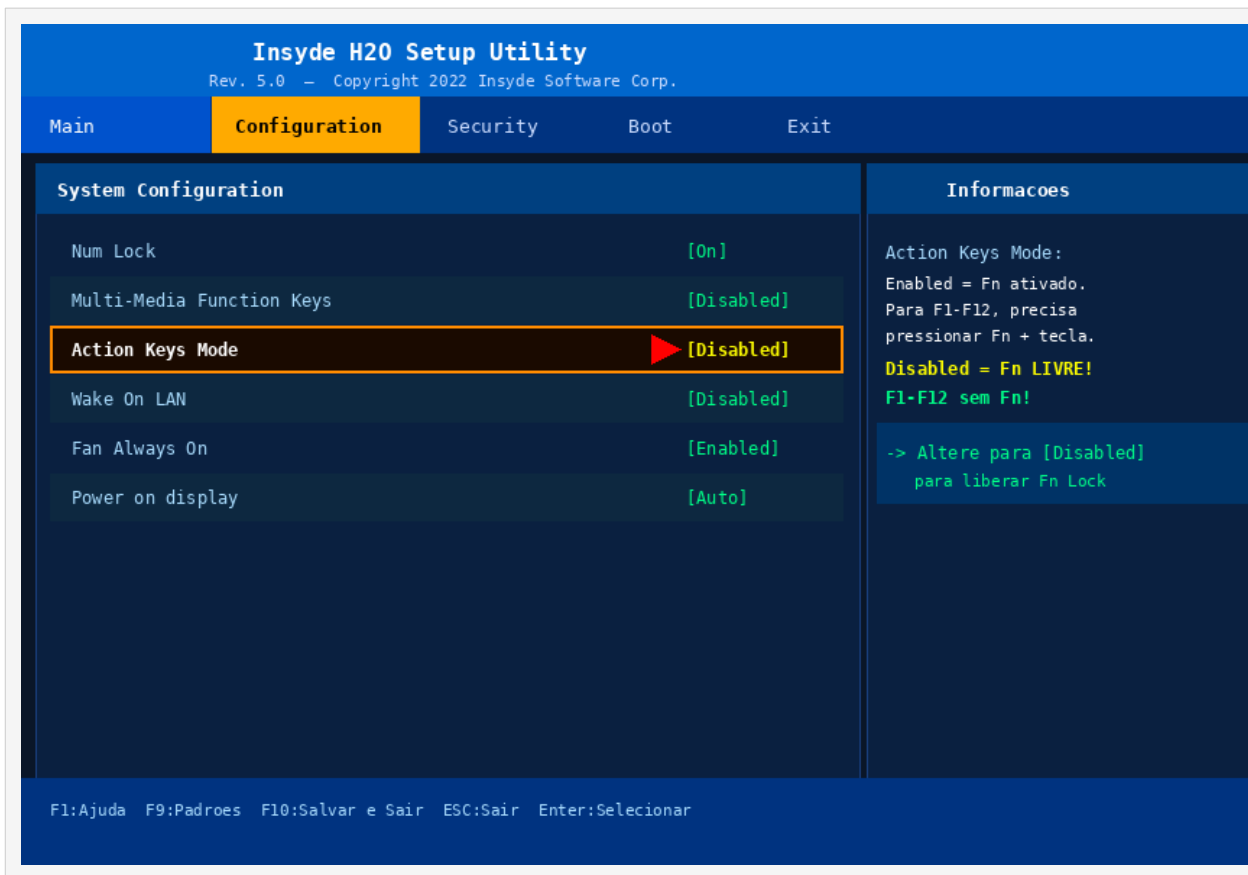
Toshiba Dynabook

Toshiba Dynabook	<p>Tecla de Acesso: F2</p> <p>Tipo de BIOS: Insyde H20</p> <p>Caminho: Advanced → Keyboard → FN Function Key</p> <p>Opção: Standard F Keys</p> <p>Nota: Marca renomeada para Dynabook em 2019.</p>
<i>Print simulado da BIOS — local destacado em vermelho</i>	



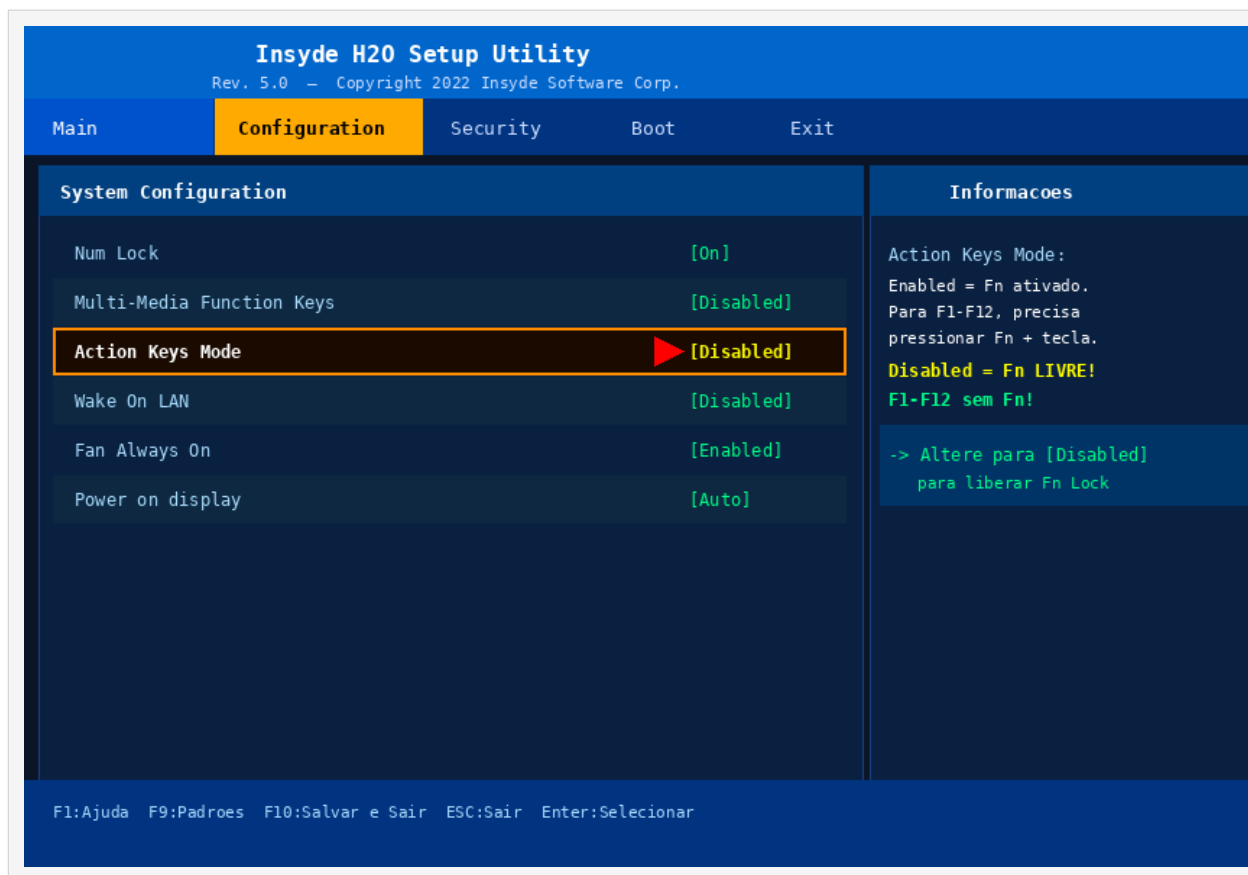
Sony VAIO

Sony VAIO	<p>Tecla de Acesso: F2 ou Assist</p> <p>Tipo de BIOS: AMI / Insyde</p> <p>Caminho: Config → Keyboard → FN Key Behavior</p> <p>Opção: F1-F12 Priority</p> <p>Nota: Botão Assist (Sony) leva direto ao menu de recuperação/BIOS.</p>
<i>Print simulado da BIOS — local destacado em vermelho</i>	



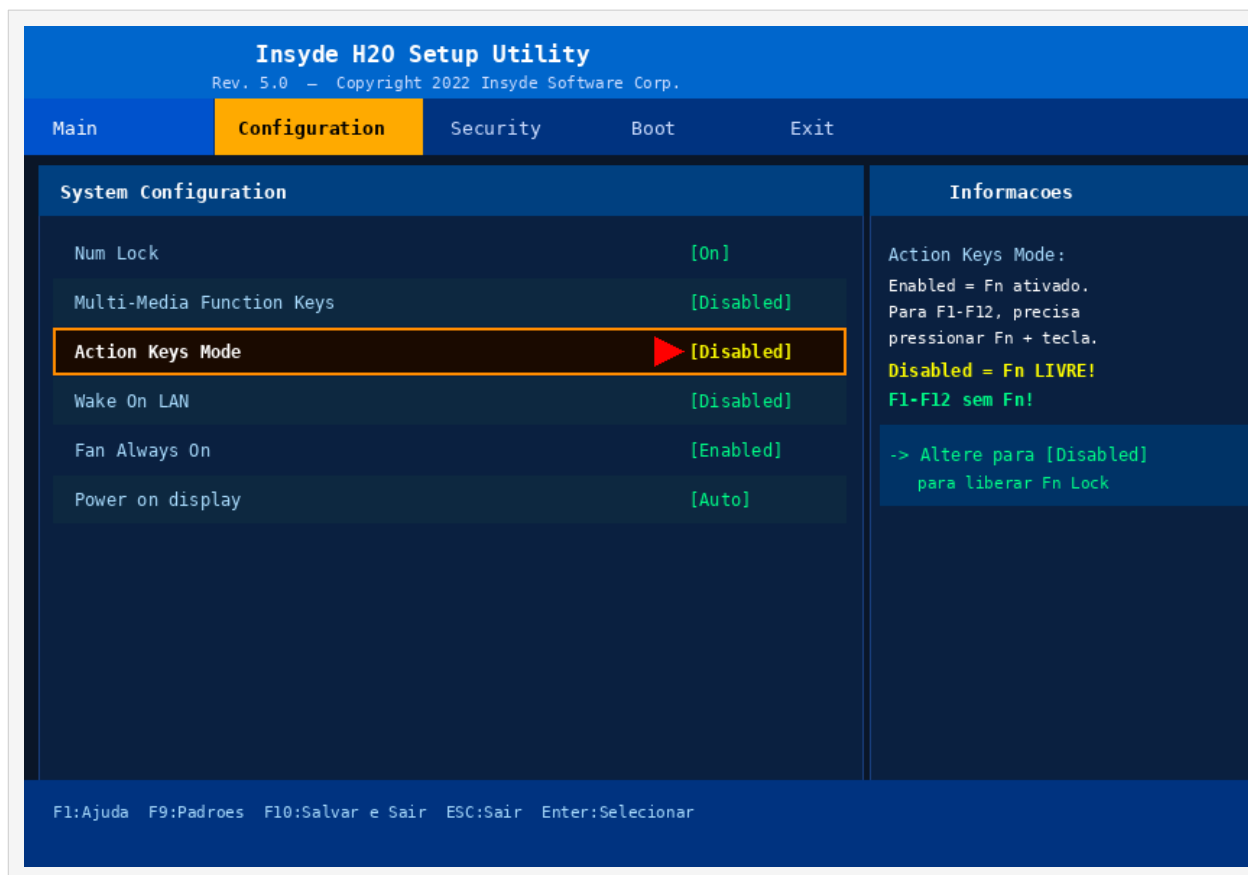
Fujitsu Lifebook

Fujitsu Lifebook	<p>Tecla de Acesso: F2</p> <p>Tipo de BIOS: Phoenix / Insyde</p> <p>Caminho: Advanced → Keyboard Features → Hotkey Mode</p> <p>Opção: Disabled</p> <p>Nota: <i>Corporativo; interface Phoenix mais simples.</i></p>
<i>Print simulado da BIOS — local destacado em vermelho</i>	



Panasonic Toughbook

Panasonic Toughbook	Tecla de Acesso: DEL ou F2
	Tipo de BIOS: Phoenix SecureCore
	Caminho: Main → System Config → Function Keys
	Opção: Normal Mode
	Nota: Interface muito conservadora. Navegação por teclado.
Print simulado da BIOS — local destacado em vermelho	



Gigabyte (Aero, Gaming)

Gigabyte (Aero, Gaming)

Tecla de Acesso: DEL

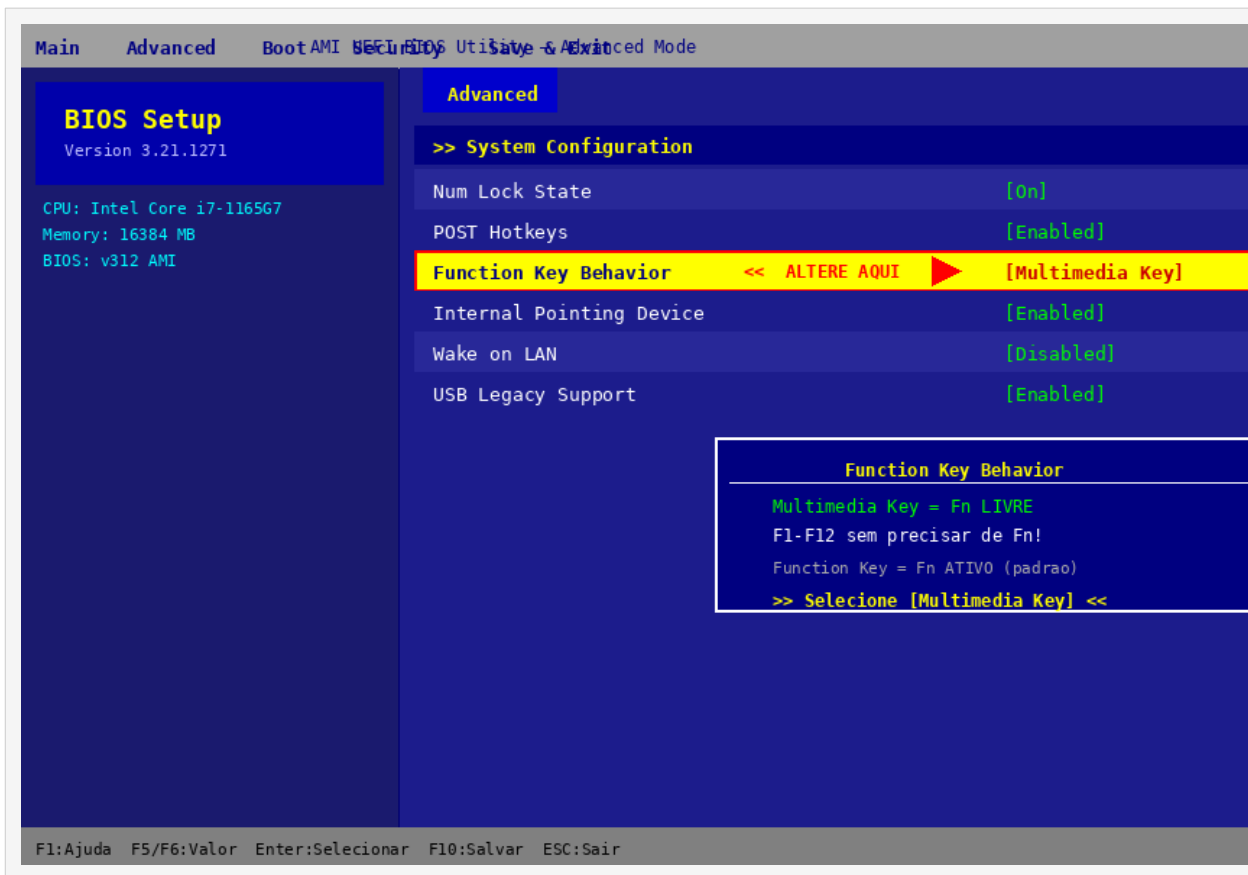
Tipo de BIOS: AMI BIOS

Caminho: [Advanced](#) → [IO Ports](#) → [Function Key Behavior](#)

Opção: **Normal**

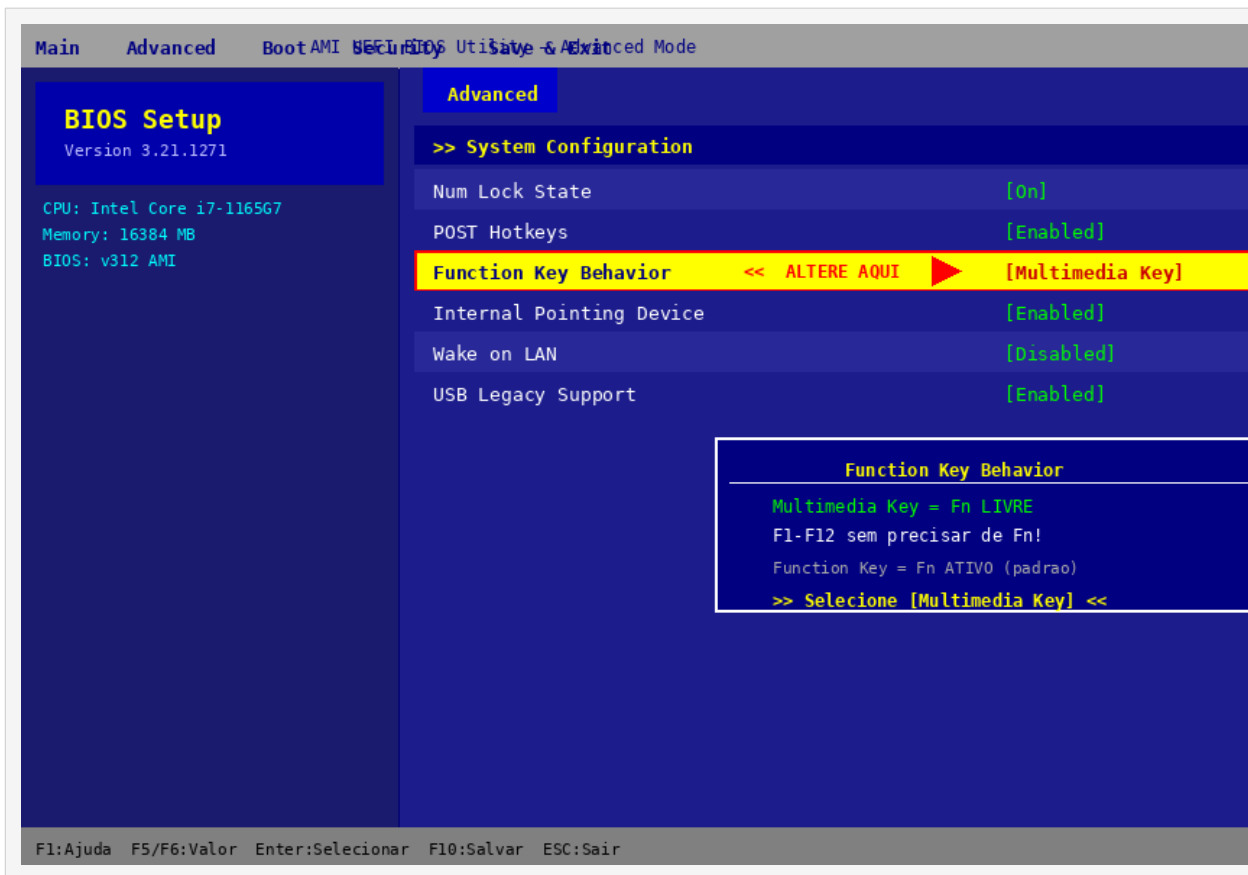
Nota: *Control Center (software) também gerencia Fn.*

Print simulado da BIOS — local destacado em vermelho



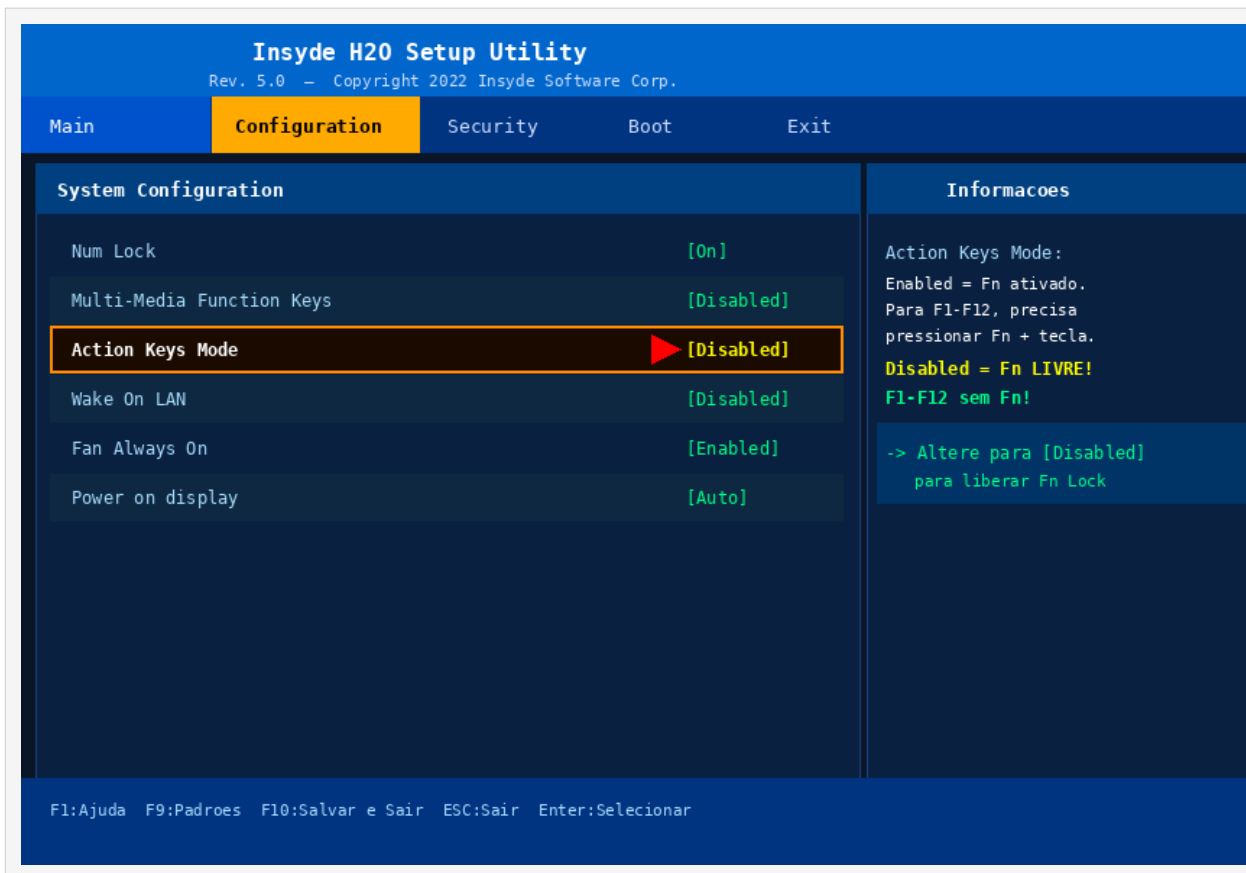
Razer Blade

Razer Blade	<p>Tecla de Acesso: DEL ou F1</p> <p>Tipo de BIOS: AMI BIOS</p> <p>Caminho: Advanced → System Config → Function Key</p> <p>Opção: Multimedia</p> <p>Nota: Razer Synapse (software) tem opção de Fn Lock.</p>
<p><i>Print simulado da BIOS — local destacado em vermelho</i></p>	



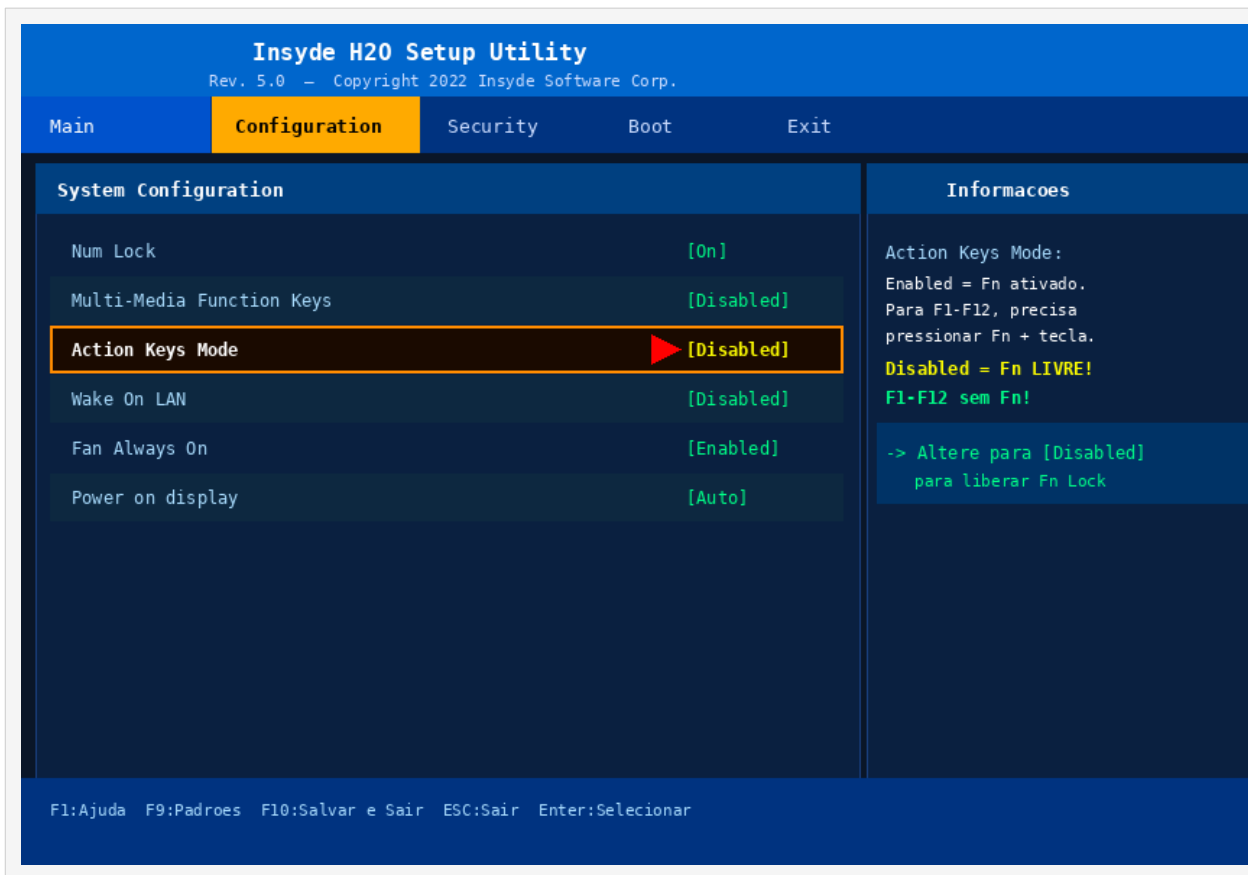
Huawei MateBook

Huawei MateBook	Tecla de Acesso: F2 Tipo de BIOS: Insyde H2O Caminho: Advanced → Function Key Lock Opção: Disabled Nota: Atalho: Fn + F12 na maioria dos MateBook.
<i>Print simulado da BIOS — local destacado em vermelho</i>	



Microsoft Surface (Laptop, Pro)

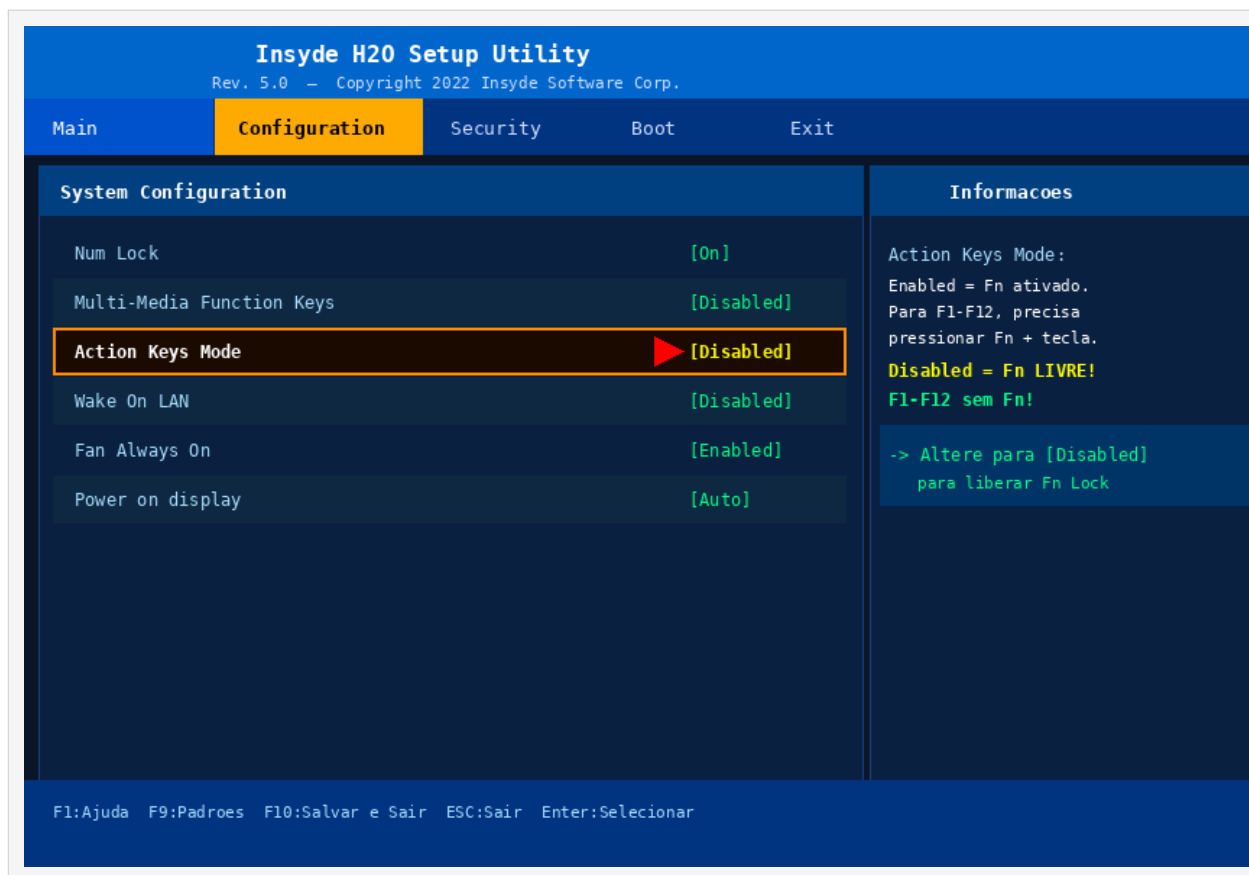
Microsoft Surface (Laptop, Pro)	<p>Tecla de Acesso: Volume Up + Power (UEFI)</p> <p>Tipo de BIOS: Microsoft UEFI</p> <p>Caminho: Surface UEFI → Devices → Fn Lock</p> <p>Opção: Off</p> <p>Nota: Acesso diferente: Volume UP + Power Boot.</p>
<i>Print simulado da BIOS — local destacado em vermelho</i>	



LG Gram

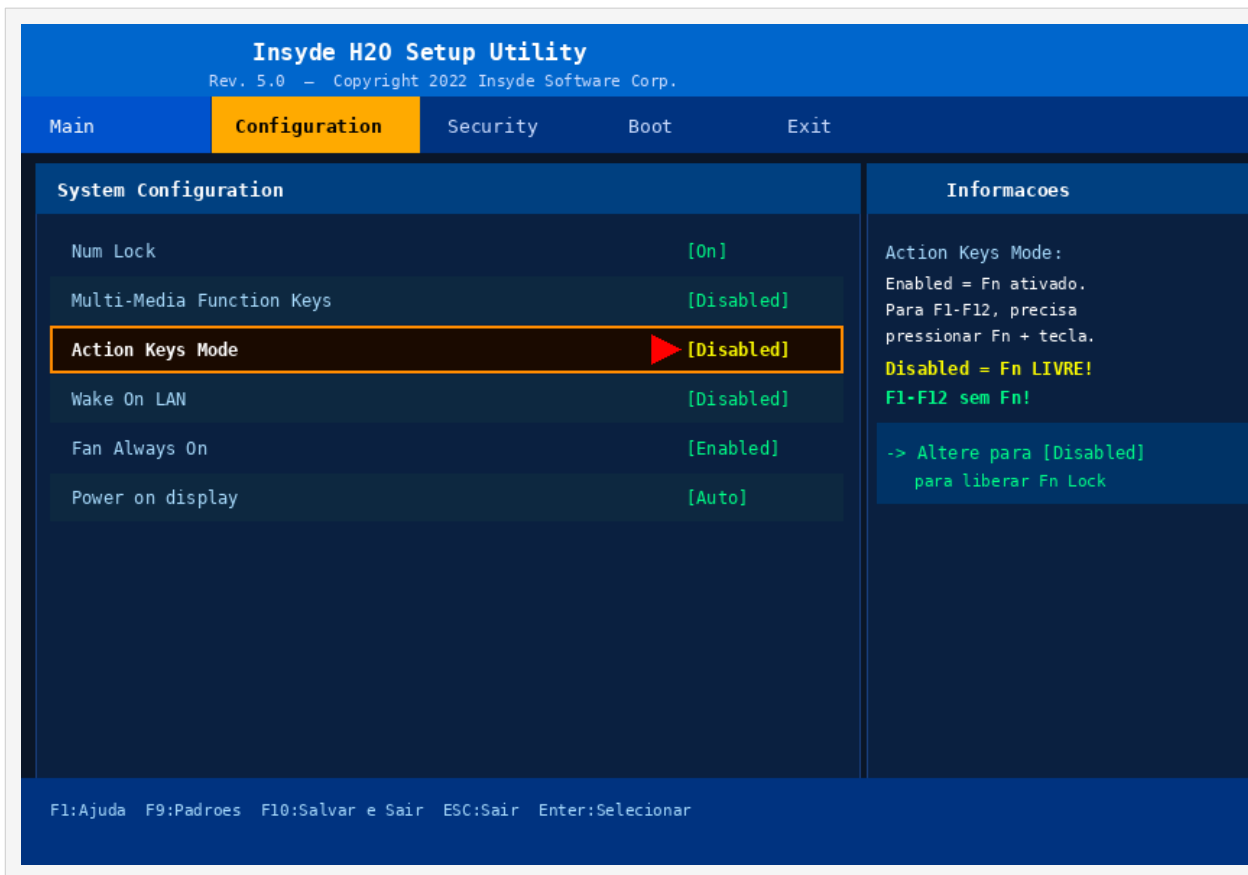
LG Gram	<p>Tecla de Acesso: F2 ou F10</p> <p>Tipo de BIOS: Insyde H20</p> <p>Caminho: Advanced → Function Key Lock</p> <p>Opção: Disabled</p> <p>Nota: <i>LG Control Center (software) também altera.</i></p>
----------------	---

Print simulado da BIOS — local destacado em vermelho



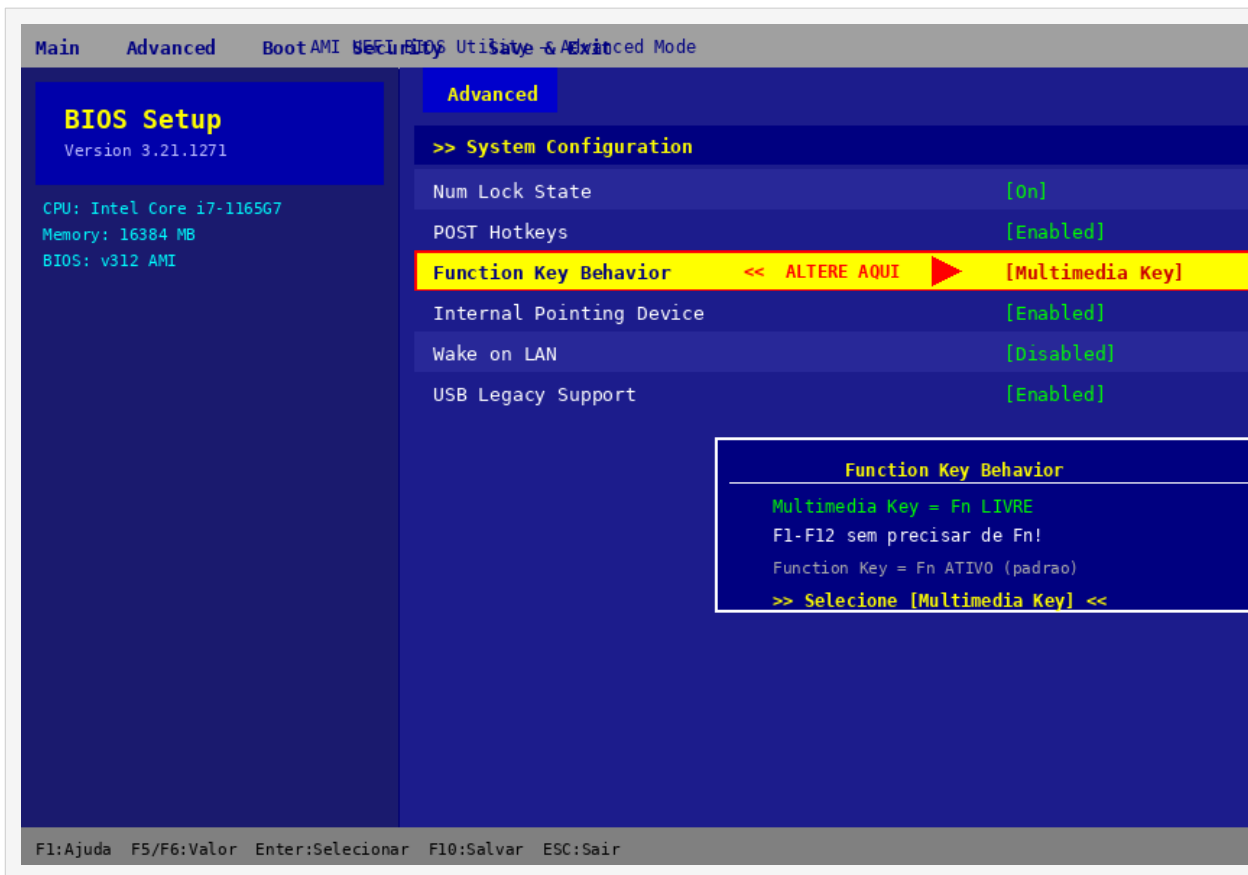
Medion (Akoya)

Medion (Akoya)	<p>Tecla de Acesso: DEL ou F2</p> <p>Tipo de BIOS: AMI / Insyde</p> <p>Caminho: Advanced → Function Keys</p> <p>Opção: Standard</p> <p>Nota: Marca alemã comum na Europa.</p>
<i>Print simulado da BIOS — local destacado em vermelho</i>	



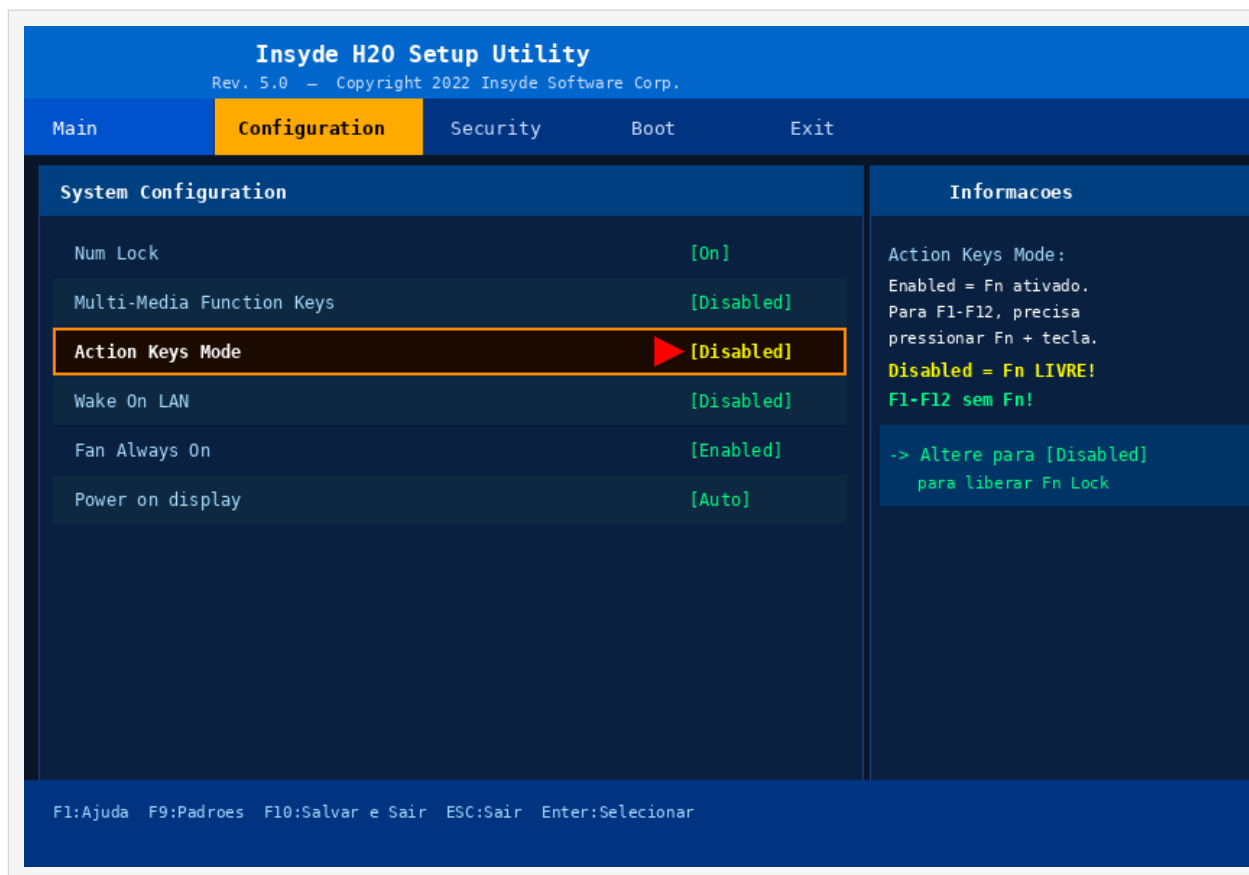
Clevo / Sager / Metabox

Clevo / Sager / Metabox	<p>Tecla de Acesso: DEL</p> <p>Tipo de BIOS: AMI BIOS</p> <p>Caminho: Advanced → Super IO → Function Key Lock</p> <p>Opção: Disabled</p> <p>Nota: Base OEM Clevo usada por várias marcas.</p>
<i>Print simulado da BIOS — local destacado em vermelho</i>	



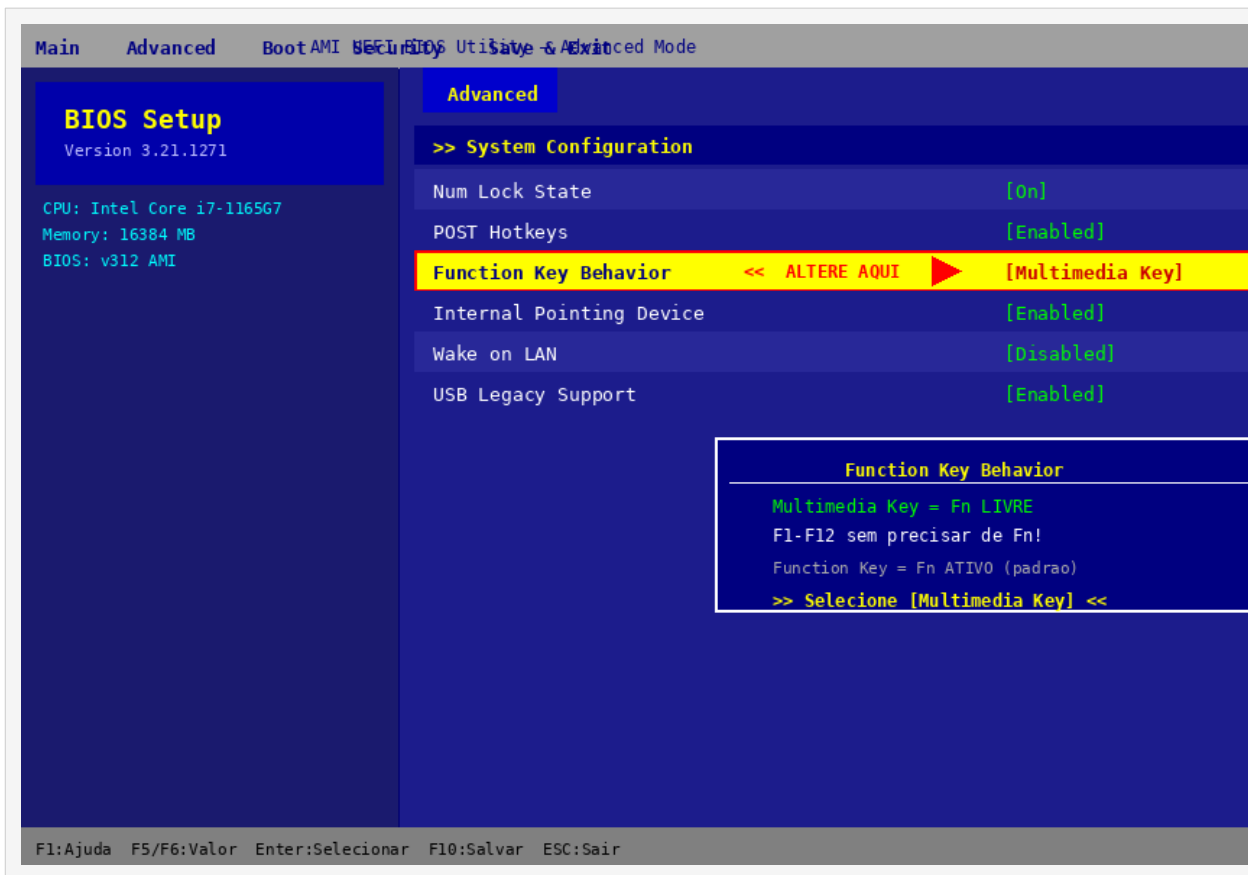
Gateway

Gateway	<p>Tecla de Acesso: F2 ou DEL</p> <p>Tipo de BIOS: Insyde / Phoenix</p> <p>Caminho: Advanced → Function Key Behavior</p> <p>Opção: Normal</p> <p>Nota: <i>Marca adquirida pela Acer; BIOS similar.</i></p>
<i>Print simulado da BIOS — local destacado em vermelho</i>	



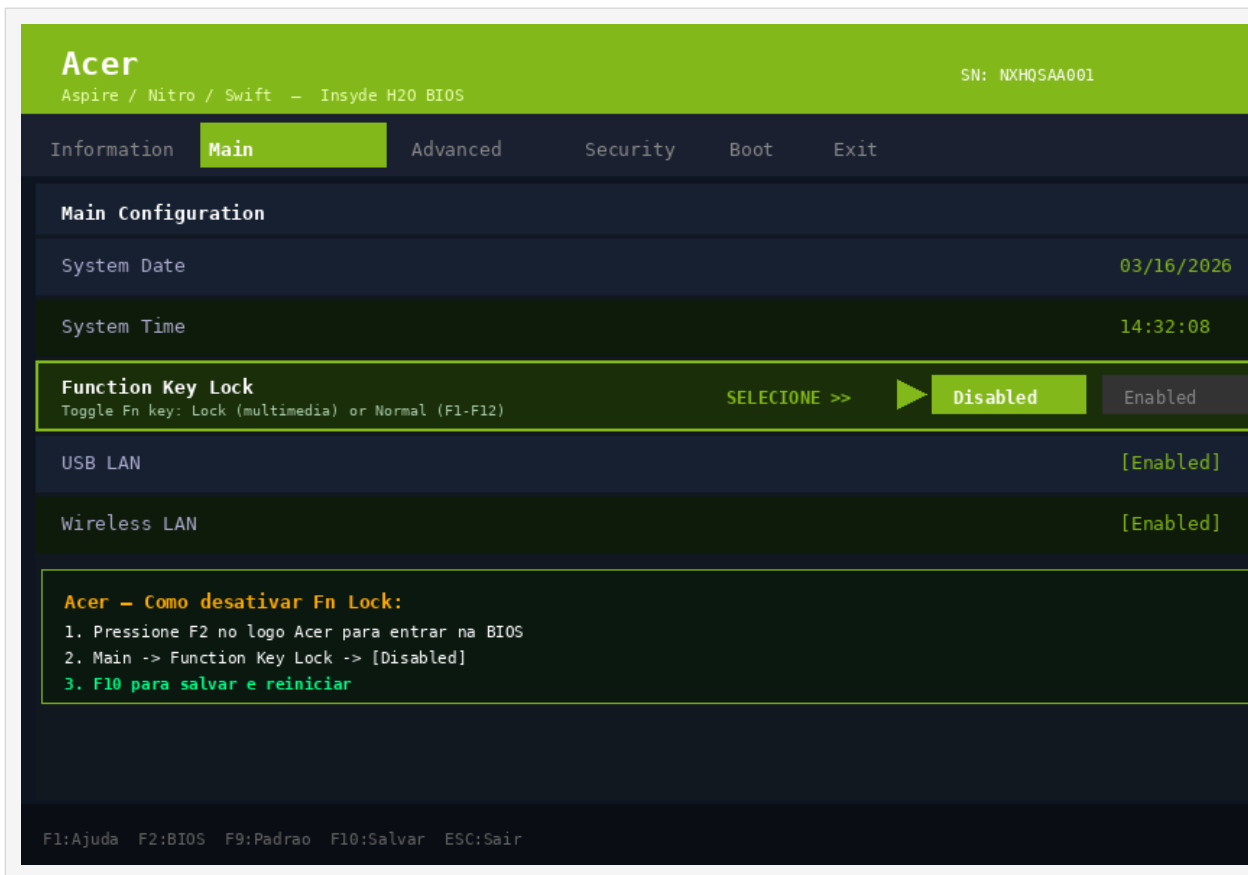
eMachines

eMachines	<p>Tecla de Acesso: DEL ou F2</p> <p>Tipo de BIOS: AMI / Phoenix</p> <p>Caminho: Advanced → Keyboard → Function Keys</p> <p>Opção: F Keys First</p> <p>Nota: Marca antiga; BIOS simples tipo legacy.</p>
Print simulado da BIOS — local destacado em vermelho	



Packard Bell (Acer)

Packard Bell (Acer)	Tecla de Acesso: F2 Tipo de BIOS: Insyde H2O Caminho: Main → Function Key Lock Opção: Disabled Nota: Mesmo processo do Acer (empresa adquiriu a marca).
<i>Print simulado da BIOS — local destacado em vermelho</i>	



Positivo (Cefiro, Motion)

Positivo (Cefiro, Motion)

Tecla de Acesso: DEL ou F2

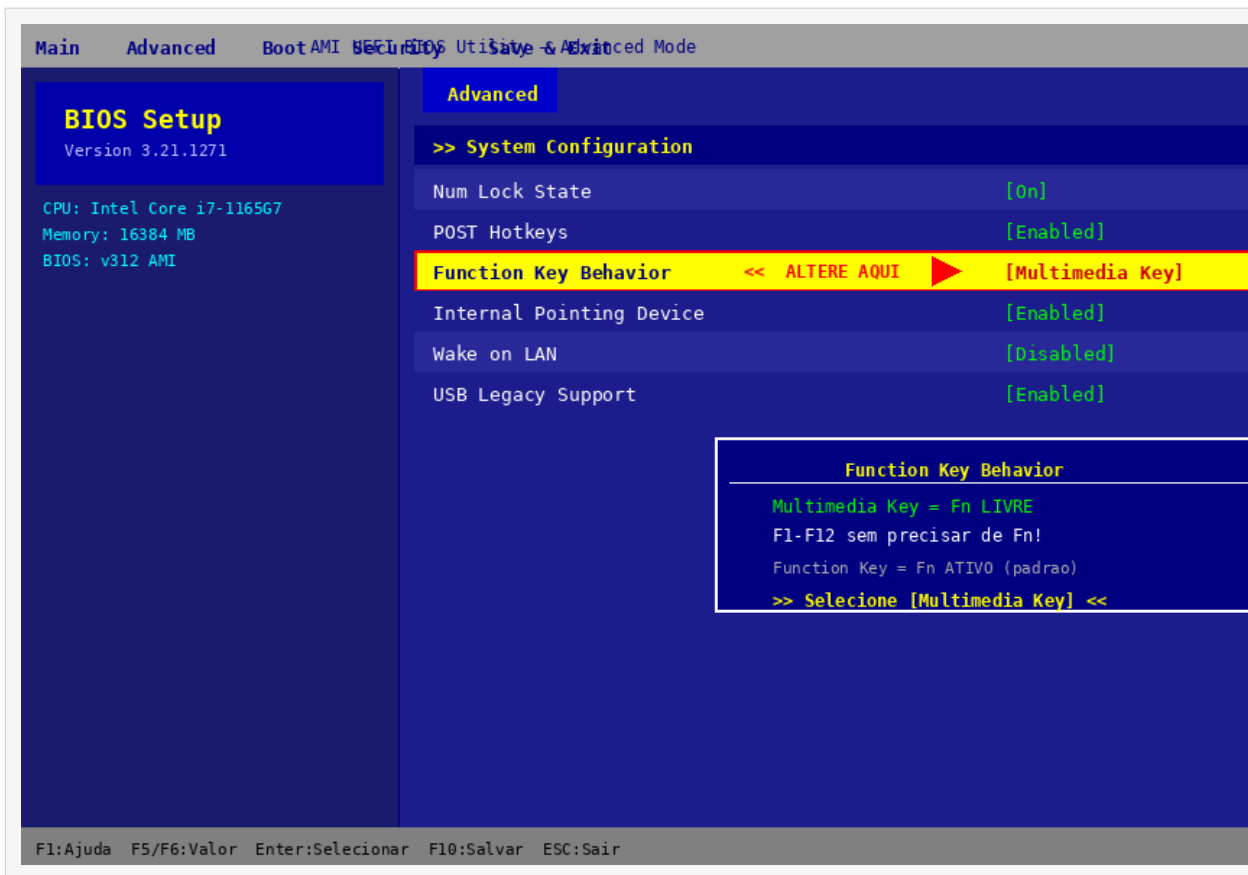
Tipo de BIOS: AMI / Insyde

Caminho: [Advanced](#) → [Keyboard](#) → [Function Key Mode](#)

Opção: **Normal**

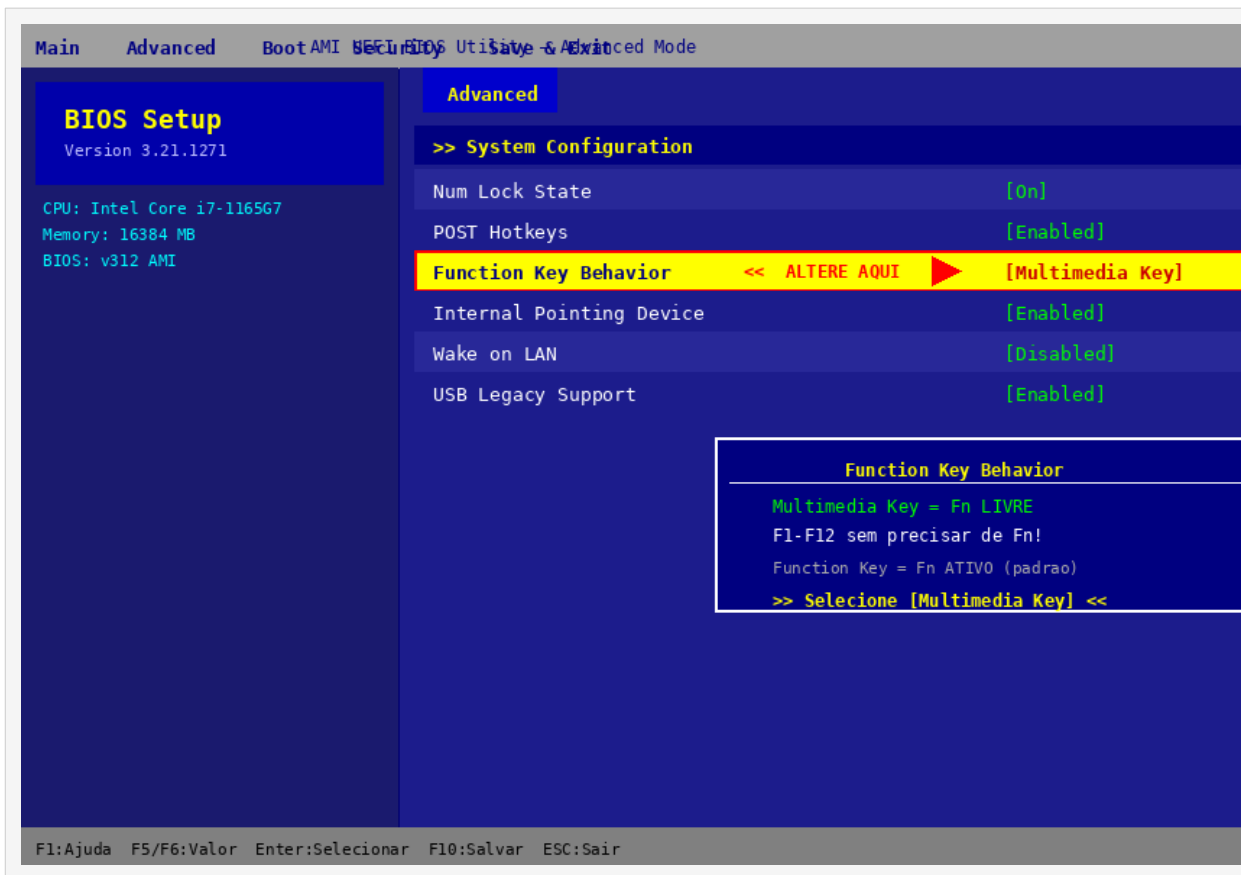
Nota: *Marca brasileira; maioria usa AMI BIOS.*

Print simulado da BIOS — local destacado em vermelho



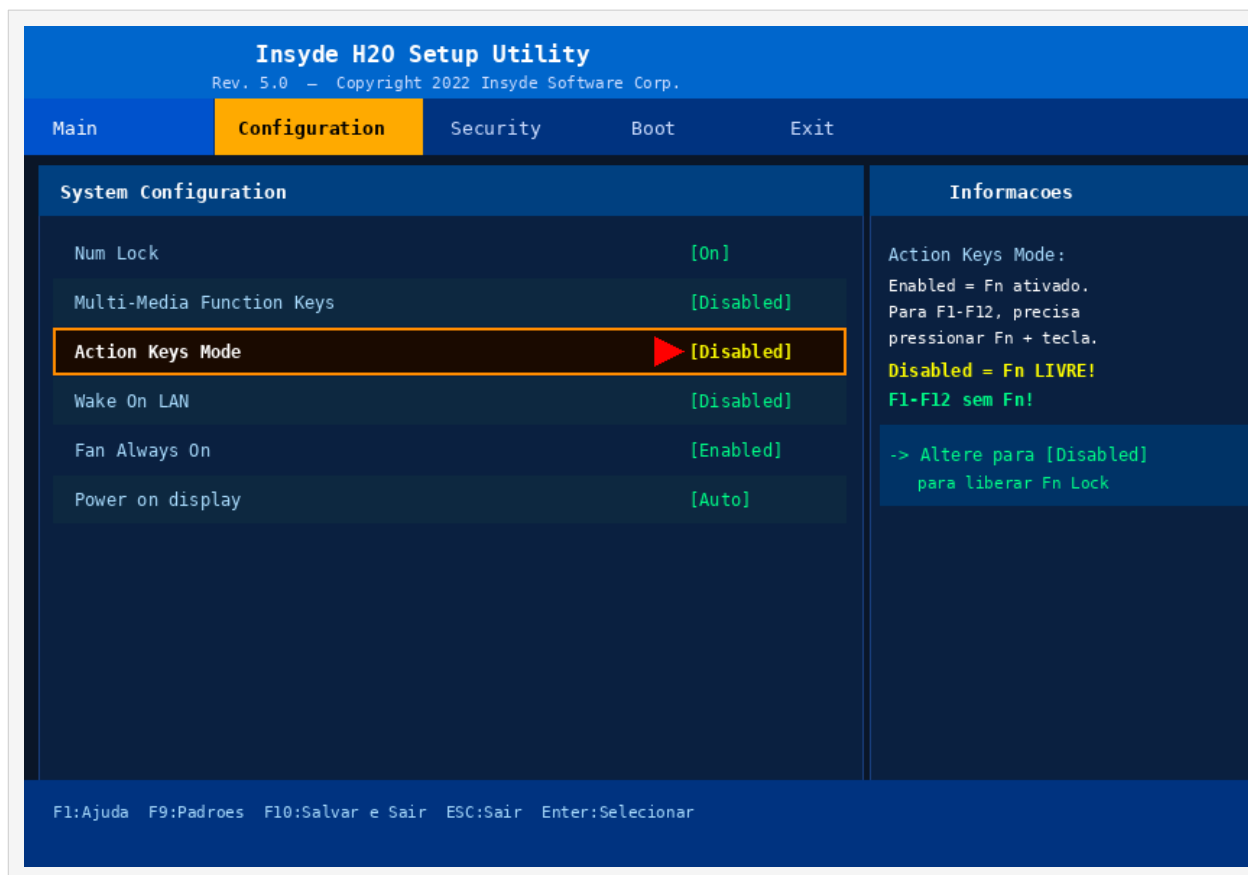
Positivo Duo / Union

Positivo Duo / Union	Tecla de Acesso: F2
	Tipo de BIOS: AMI BIOS
	Caminho: Advanced → Function Key Behavior
	Opção: Normal
	Nota: Modelos 2-em-1 brasileiros.
<i>Print simulado da BIOS — local destacado em vermelho</i>	



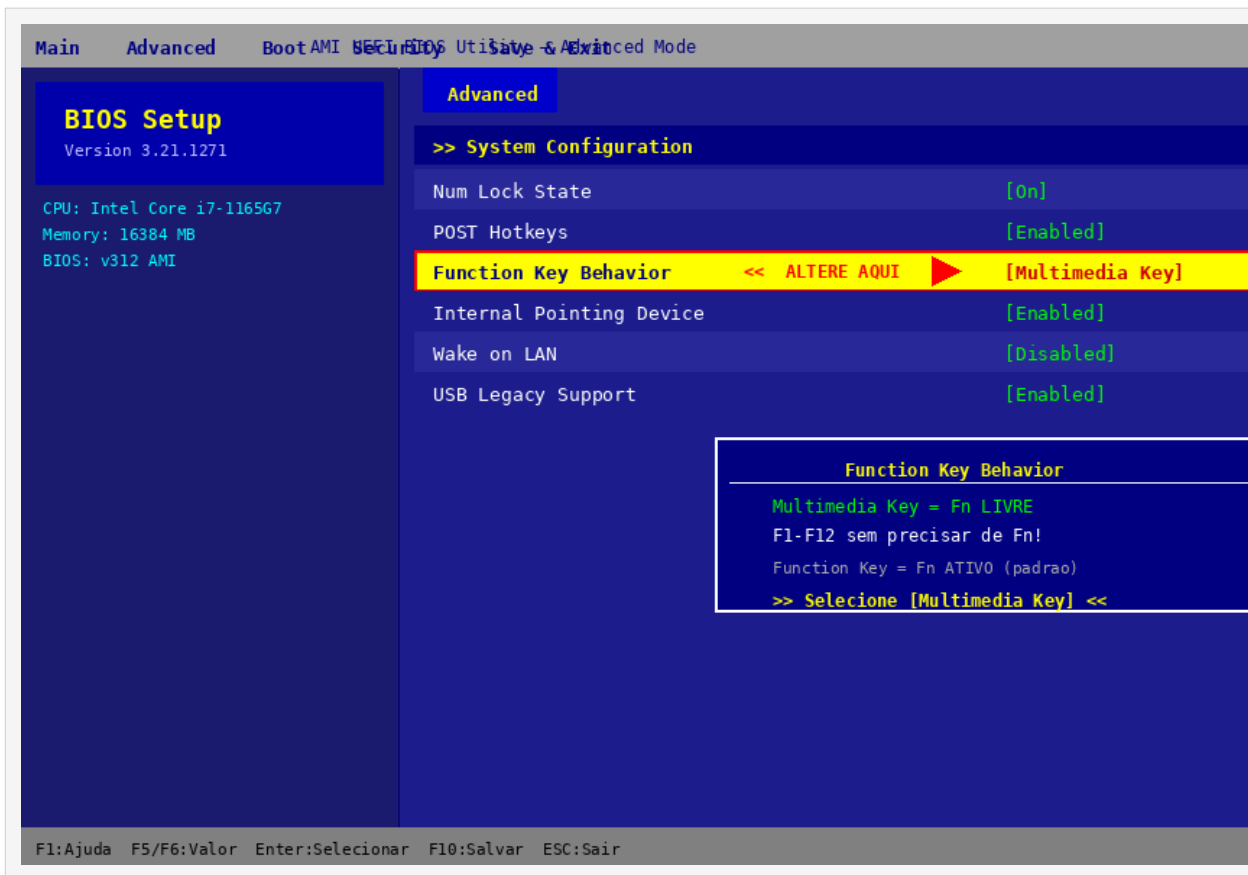
Semp Toshiba

Semp Toshiba	<p>Tecla de Acesso: F2 ou ESC</p> <p>Tipo de BIOS: Insyde H2O</p> <p>Caminho: Advanced → Keyboard → FN Function Key</p> <p>Opção: Standard F Keys</p> <p>Nota: <i>Parceria Toshiba no Brasil. Mesmo processo.</i></p>
<p><i>Print simulado da BIOS — local destacado em vermelho</i></p>	



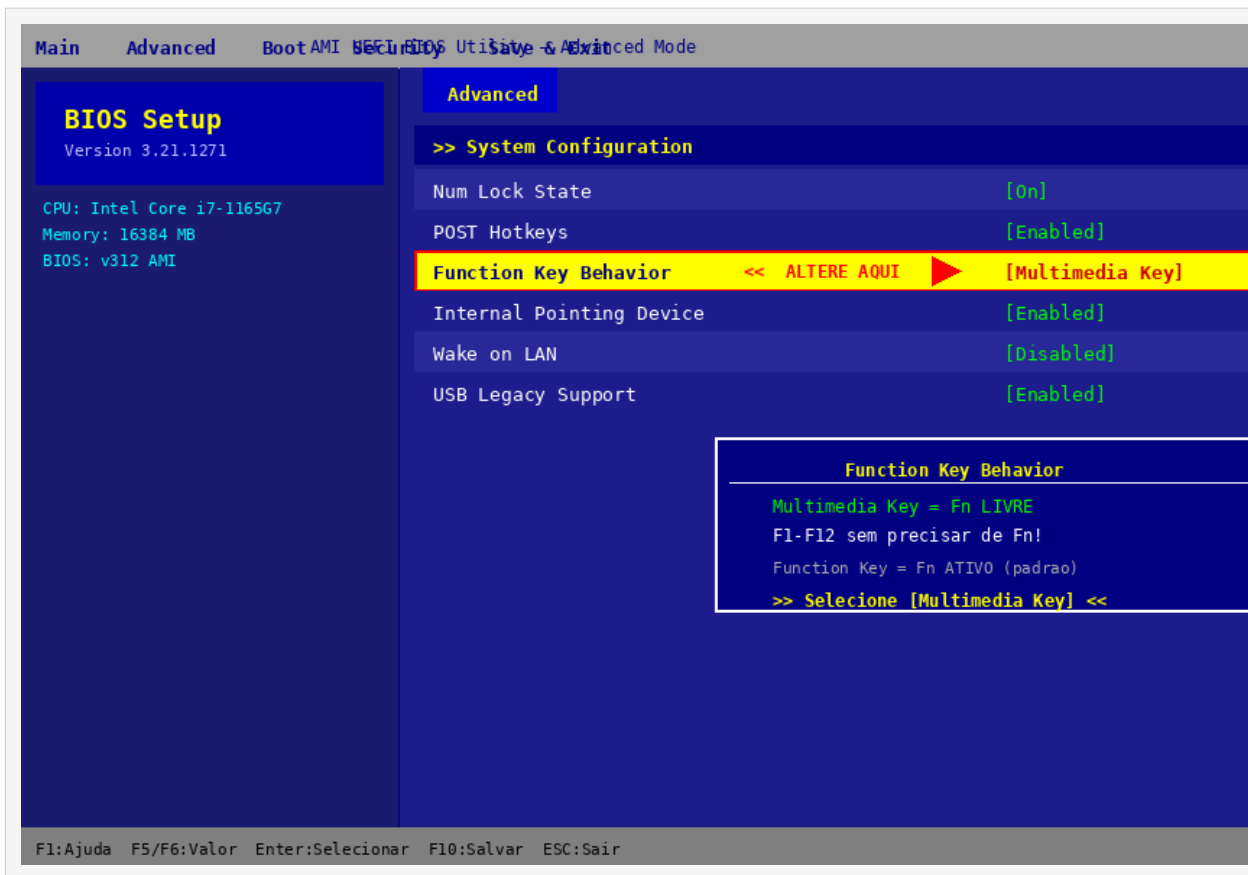
Philco (PHN, PHB)

Philco (PHN, PHB)	<p>Tecla de Acesso: DEL ou F2</p> <p>Tipo de BIOS: AMI BIOS</p> <p>Caminho: Advanced → Function Key Lock</p> <p>Opção: Disabled</p> <p>Nota: <i>Marca brasileira econômica.</i></p>
<i>Print simulado da BIOS — local destacado em vermelho</i>	



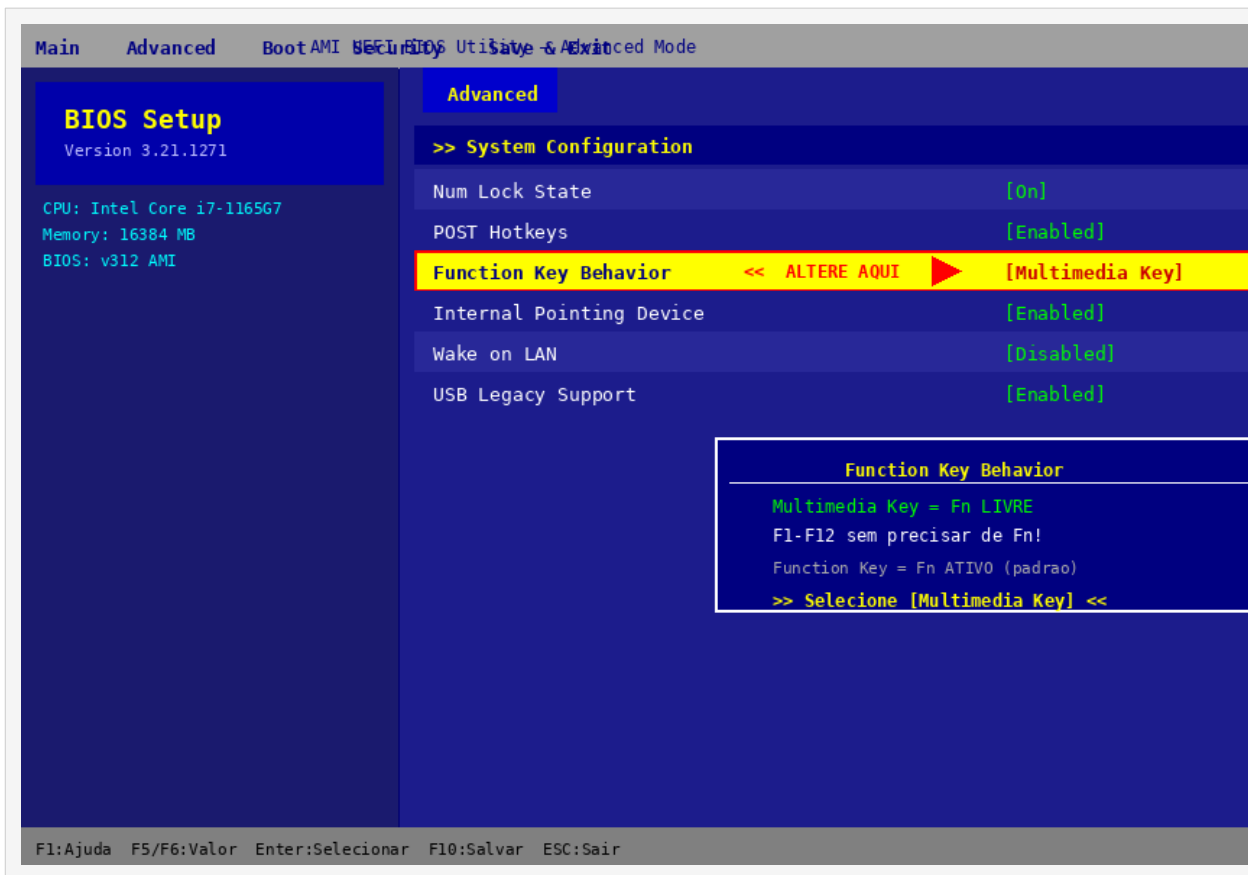
CCE Info

CCE Info	<p>Tecla de Acesso: DEL</p> <p>Tipo de BIOS: AMI BIOS</p> <p>Caminho: Advanced → System Config → FN Key</p> <p>Opção: F Keys</p> <p>Nota: Marca brasileira descontinuada.</p>
<p><i>Print simulado da BIOS — local destacado em vermelho</i></p>	



Intelbras

Intelbras	<p>Tecla de Acesso: DEL ou F2</p> <p>Tipo de BIOS: AMI BIOS</p> <p>Caminho: Advanced → Keyboard → FN Key Mode</p> <p>Opção: Normal</p> <p>Nota: Notebooks corporativos e básicos.</p>
<p><i>Print simulado da BIOS — local destacado em vermelho</i></p>	



Multilaser (Legacy, PC301)

Multilaser (Legacy, PC301)

Tecla de Acesso: DEL ou F2

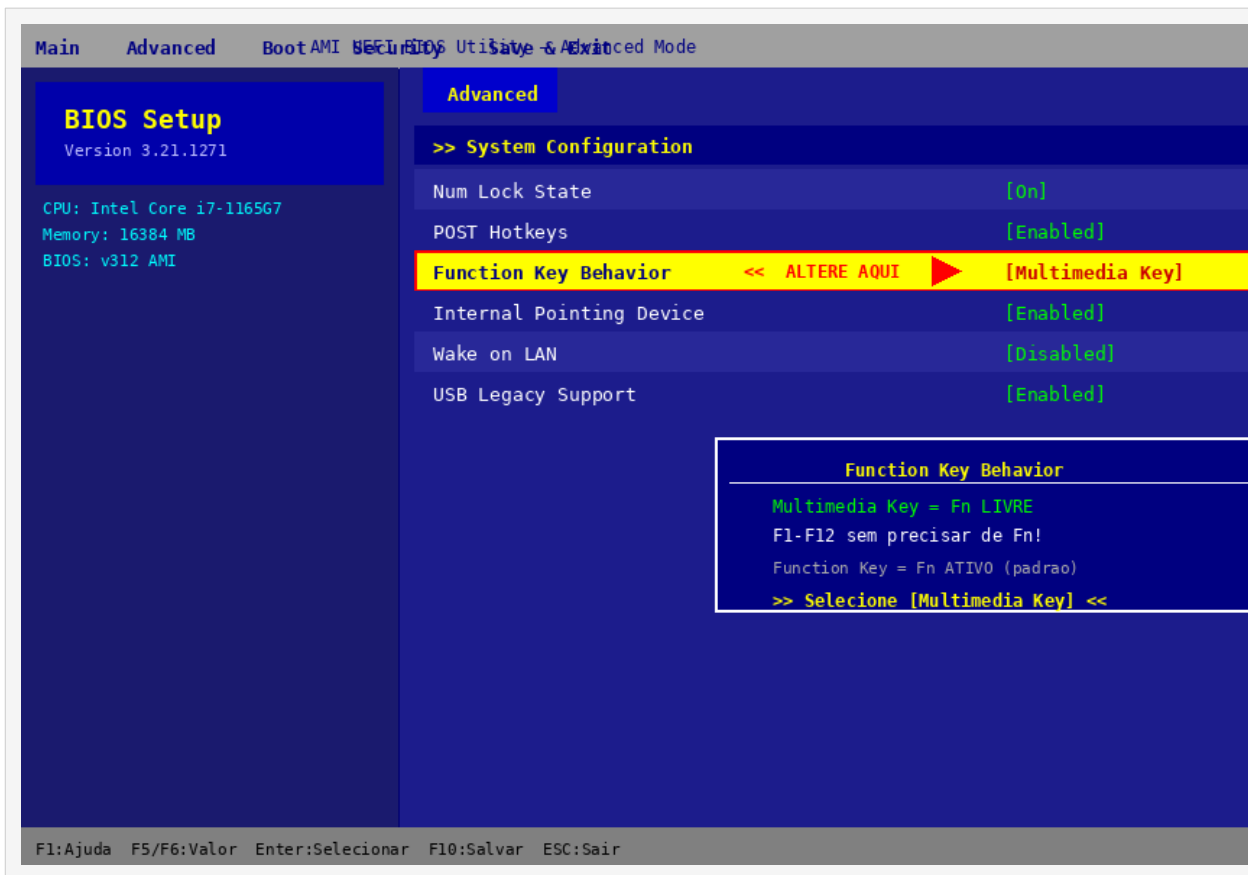
Tipo de BIOS: AMI BIOS

Caminho: [Advanced](#) → [Function Key Behavior](#)

Opção: **Normal F Keys**

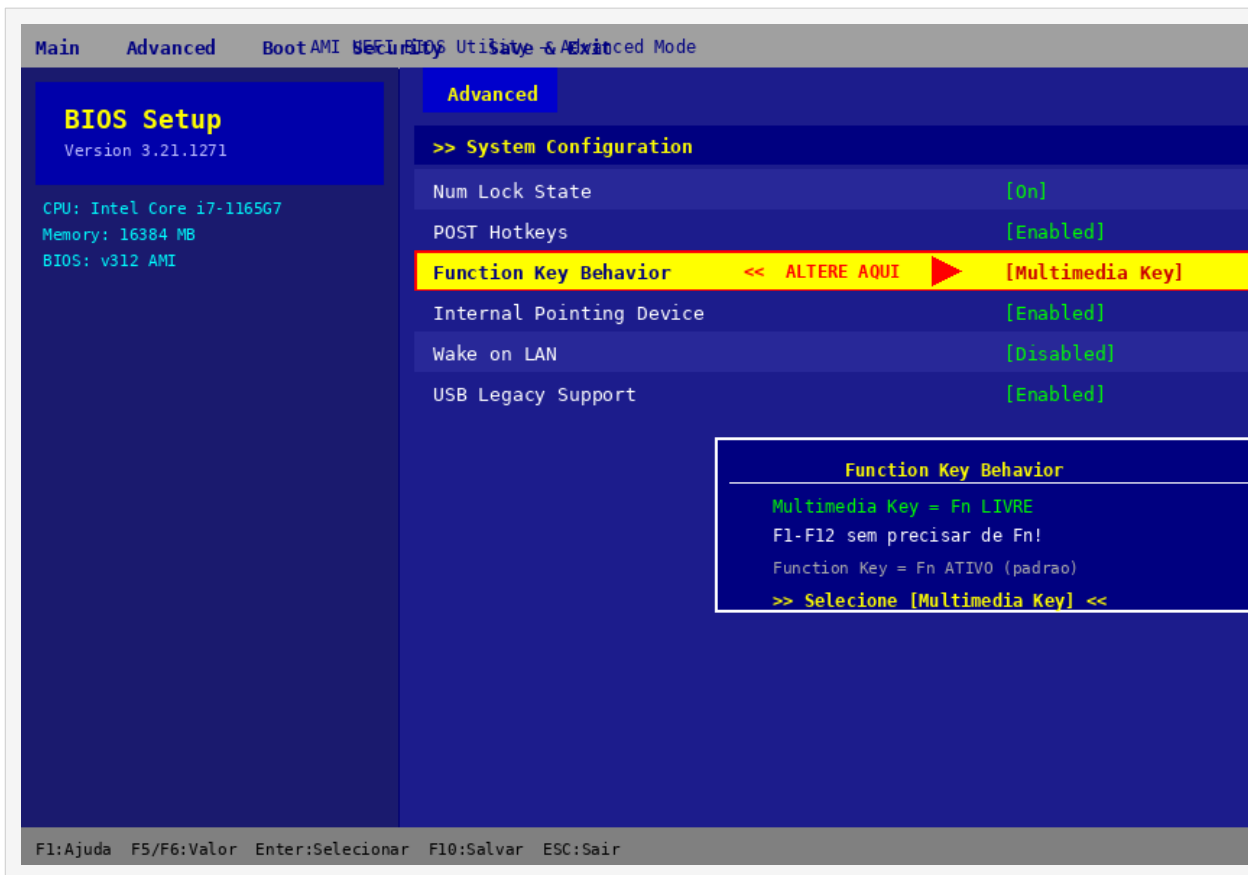
Nota: *Marca brasileira; hardware OEM genérico.*

Print simulado da BIOS — local destacado em vermelho



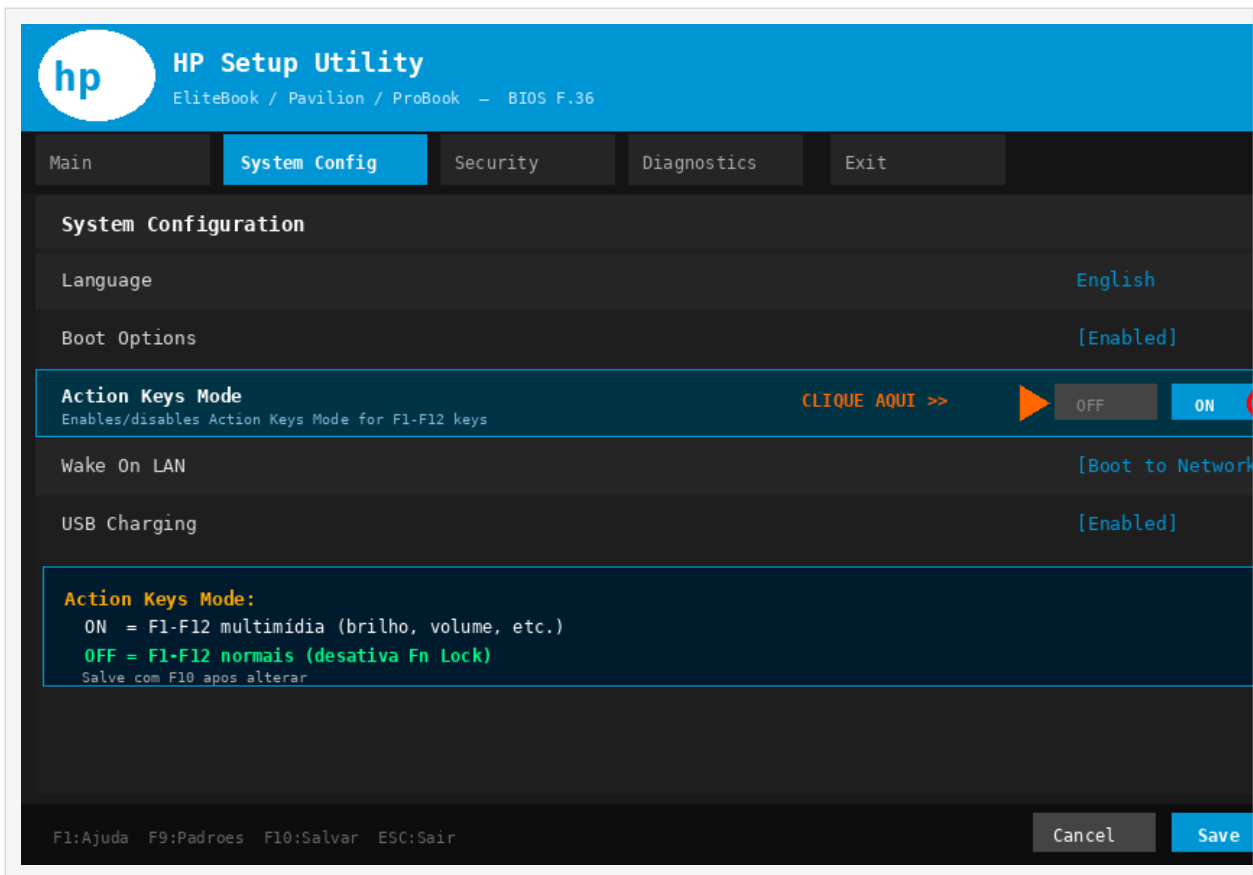
Avell (A52, G1513)

Avell (A52, G1513)	Tecla de Acesso: DEL Tipo de BIOS: AMI BIOS Caminho: Advanced → Super IO → FnLock Opção: Disabled Nota: <i>Marca brasileira premium; BIOS AMI completa.</i>
<i>Print simulado da BIOS — local destacado em vermelho</i>	



Compaq (HP legacy)

Compaq (HP legacy)	<p>Tecla de Acesso: F10</p> <p>Tipo de BIOS: HP Insyde / Phoenix</p> <p>Caminho: System Config → Action Keys Mode</p> <p>Opção: Disabled</p> <p>Nota: Mesma BIOS HP. Compaq foi incorporada pela HP.</p>
<p><i>Print simulado da BIOS — local destacado em vermelho</i></p>	



Apple MacBook (Boot Camp)

Apple MacBook (Boot Camp)

Tecla de Acesso: **OPTION + Power**

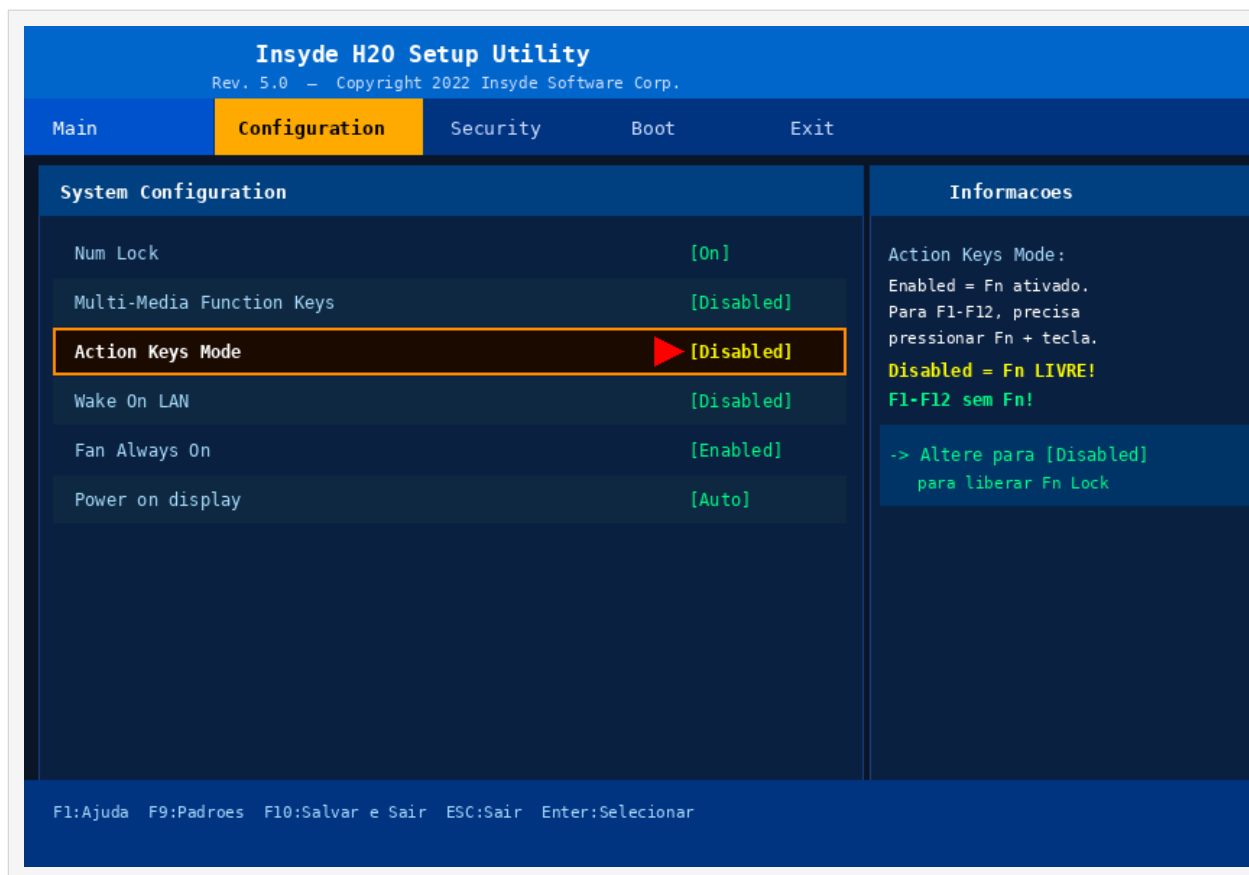
Tipo de BIOS: Apple EFI

Caminho: N/A — via System Preferences

Opção: **Teclado** → **Usar F1–F12 como teclas padrão**

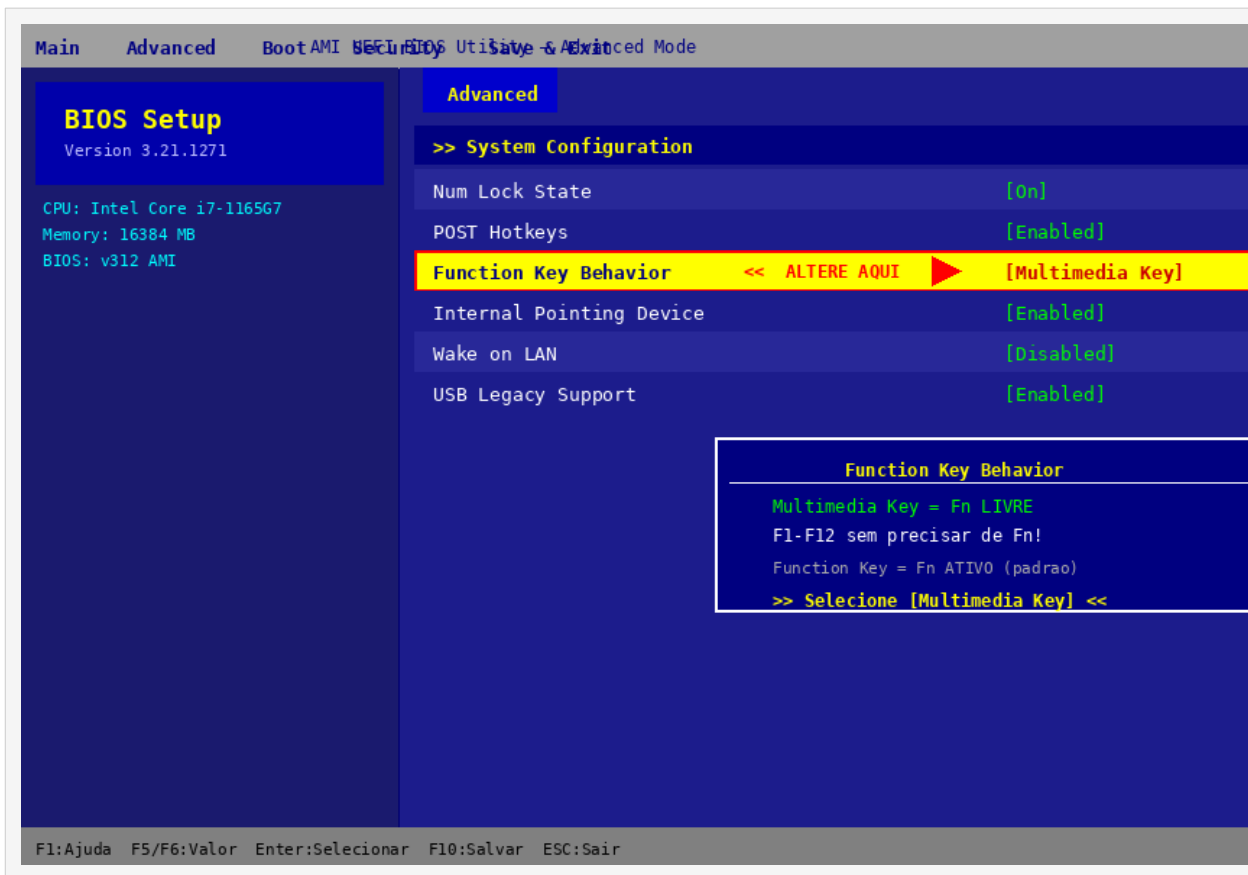
Nota: No macOS: Preferências → Teclado → Usar F1-F12 como standard.

Print simulado da BIOS — local destacado em vermelho



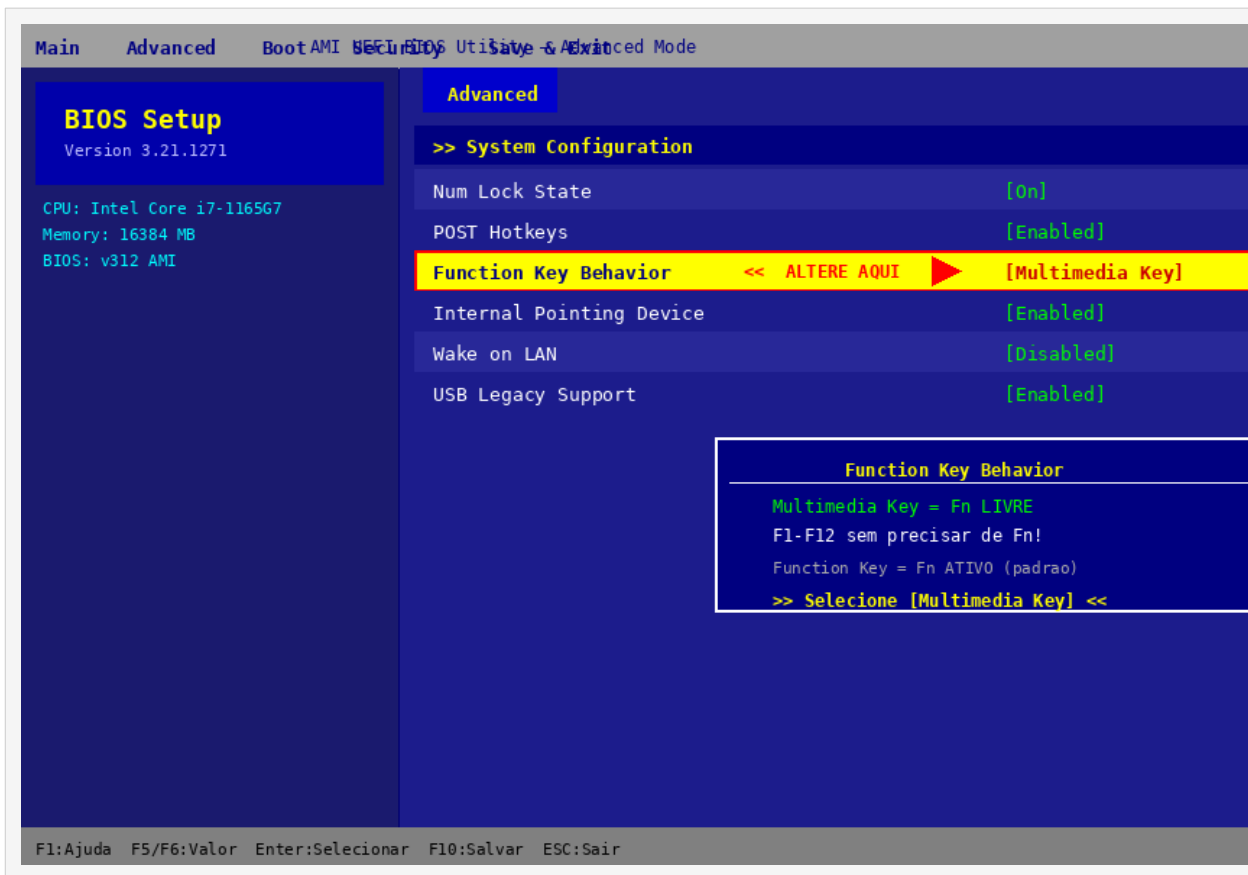
Framework Laptop

Framework Laptop	<p>Tecla de Acesso: DEL</p> <p>Tipo de BIOS: AMI BIOS</p> <p>Caminho: Advanced → System Configuration → Fn Lock</p> <p>Opção: Disabled</p> <p>Nota: <i>Laptop modular; BIOS AMI padrão.</i></p>
<i>Print simulado da BIOS — local destacado em vermelho</i>	



System76 (Linux)

System76 (Linux)	<p>Tecla de Acesso: DEL ou F2</p> <p>Tipo de BIOS: AMI / coreboot</p> <p>Caminho: Advanced → Function Keys</p> <p>Opção: Normal</p> <p>Nota: <i>Alguns modelos usam coreboot open-source.</i></p>
<p><i>Print simulado da BIOS — local destacado em vermelho</i></p>	



5. Solução de Problemas

5.1 Não encontro a opção na BIOS

- Verifique se o modo da BIOS está em 'Advanced' (não EZ Mode ou Basic)
- Em ASUS: pressione F7 para alternar entre EZ Mode e Advanced Mode
- Alguns modelos muito básicos não têm essa opção na BIOS — use o atalho físico Fn + ESC
- Atualize o firmware da BIOS — versões mais novas podem adicionar a opção

5.2 Atalhos físicos mais comuns (sem entrar na BIOS)

Fabricante	Atalho	Observação
Lenovo ThinkPad	Fn + ESC	LED do Fn acende = Fn ativo
Lenovo IdeaPad	Fn + F11 ou Fn + ESC	Varia por modelo
HP (maioria)	Fn + Num Lock ou Fn + F12	Varia; consulte manual
Dell	Fn + ESC	Fn LED indica estado
ASUS	Fn + F11	VivoBook/ZenBook
Acer	Fn + F2	Alguns modelos Aspire/Nitro
MSI	Fn + F7	Varia por linha
Samsung	Fn + F12 ou Fn + Scroll Lock	Galaxy Book
Razer	Fn + F10	Razer Blade série
LG Gram	Fn + F12	Maioria dos modelos

5.3 Como identificar o tipo de BIOS

- Na tela de boot, veja o rodapé da BIOS: geralmente exibe 'AMI', 'Insyde H2O' ou 'Phoenix'
- A tela de setup geralmente tem o logo do fabricante da BIOS no canto
- AMI = fundo azul escuro + texto monoespaçado
- Insyde H2O = painel lateral + ícones + fundo degradê azul/preto
- Phoenix = fundo azul mais claro + texto simples + SEM mouse
- UEFI gráfico Dell/HP/Lenovo = interface gráfica moderna com mouse

5.4 A opção sumiu após atualização de BIOS

Alguns fabricantes movem ou renomeiam a opção após atualizações de firmware. Se isso acontecer:

1. Pesquise no manual de serviço do modelo no site do fabricante
2. Verifique em todas as abas (Main, Advanced, Security, Boot, Config)
3. Procure por termos como: FN Lock, Action Keys, Hotkey Mode, Function Key Priority

4. Use o software do fabricante como alternativa (HP Support Assistant, Lenovo Vantage, ASUS MyASUS)

Softwares alternativos para alterar Fn sem BIOS:

- Lenovo Vantage — Lenovo IdeaPad, Yoga, Legion
- HP Support Assistant / OMEN Command Center — HP / OMEN
- ASUS MyASUS / Armoury Crate — ASUS / ROG
- MSI Dragon Center / MSI Center — MSI gaming
- Samsung Settings — Samsung Galaxy Book
- Nitro Sense — Acer Nitro
- Razer Synapse — Razer Blade
- LG Control Center — LG Gram

6. Apêndice — Dicionário de Termos

Termo	Significado / Ação Correta
Action Keys Mode	HP/Samsung: Enabled = Fn ativo. DISABLED = F1-F12 normais (desativa Fn)
Function Key Behavior	AMI/ASUS: [Fn Key] = Fn ativo. [Multimedia Key] = Fn desativado
Fn Key Lock	Lenovo ThinkPad: Enabled = F1-F12 normais. Disabled = Fn obrigatório
F1-F12 as Primary Function	Lenovo ThinkPad: Enabled = teclas normais sem Fn
Hotkey Mode	Acer/Lenovo IdeaPad: Enabled = Fn ativo. Disabled = F-keys normais
FnLock (Super IO)	MSI: Enabled = Fn ativo. DISABLED = F-keys normais
Lock Mode Enable/Disable	Dell: Enable = Fn ativo. DISABLE = Fn livre (teclas normais)
Function Key Lock (Acer)	Acer: Enabled = Fn ativo. DISABLED = F-keys normais
Standard F Keys	Toshiba: F1-F12 funcionam sem Fn (modo correto para técnicos)
Multimedia Key	ASUS: Modo em que F1-F12 são hotkeys multimídia (Fn necessário para F-keys)

Fim do Manual Técnico Universal — BIOS FN Key

40+ Fabricantes • Versão 1.0 • 2026